

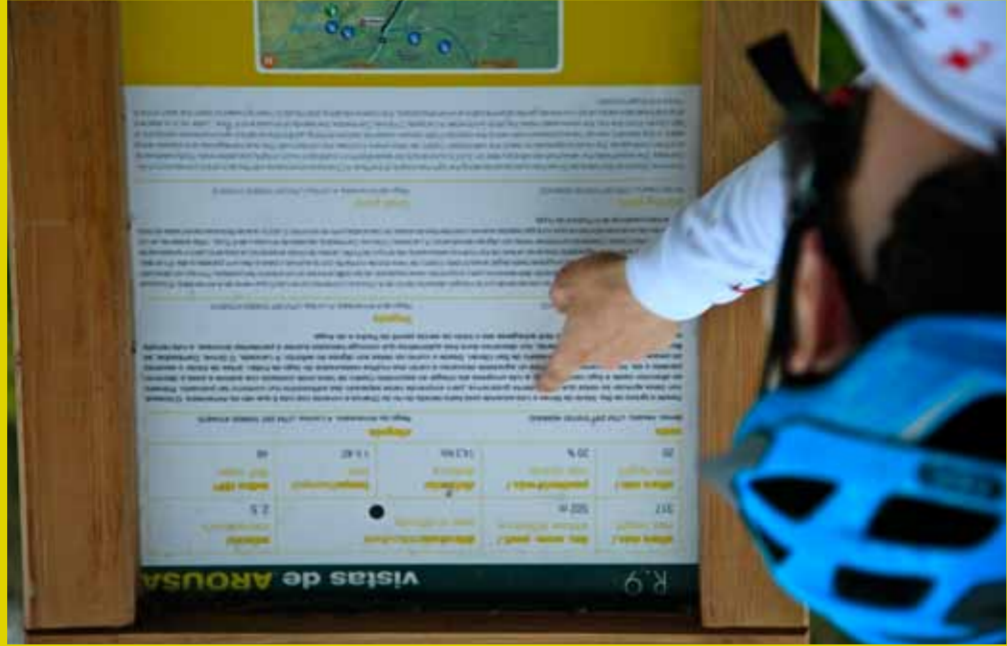


TURGALICIA  
902 200 432 961 542 500  
www.turgalicia.es/centrosbtt  
btt@xunta.es

Outros centros da rede BTT Galicia:  
CENTRO BTT PORTAS DE GALICIA  
Casa da Vila  
A Gudiña, Ourense  
T. +34 988 594 003  
Casa da Cultura  
Viana do Bolo, Ourense  
T. +34 988 329 168  
CENTRO BTT SERRA DO XURÉS  
Complejo turístico "O Lago", Muxíños  
32880 Muxíños, Ourense  
T. +34 988 406 075  
CENTRO BTT FERROLTERRA  
En proceso de creación



Muros en Arcos



Mapadoiro Monte Castrove

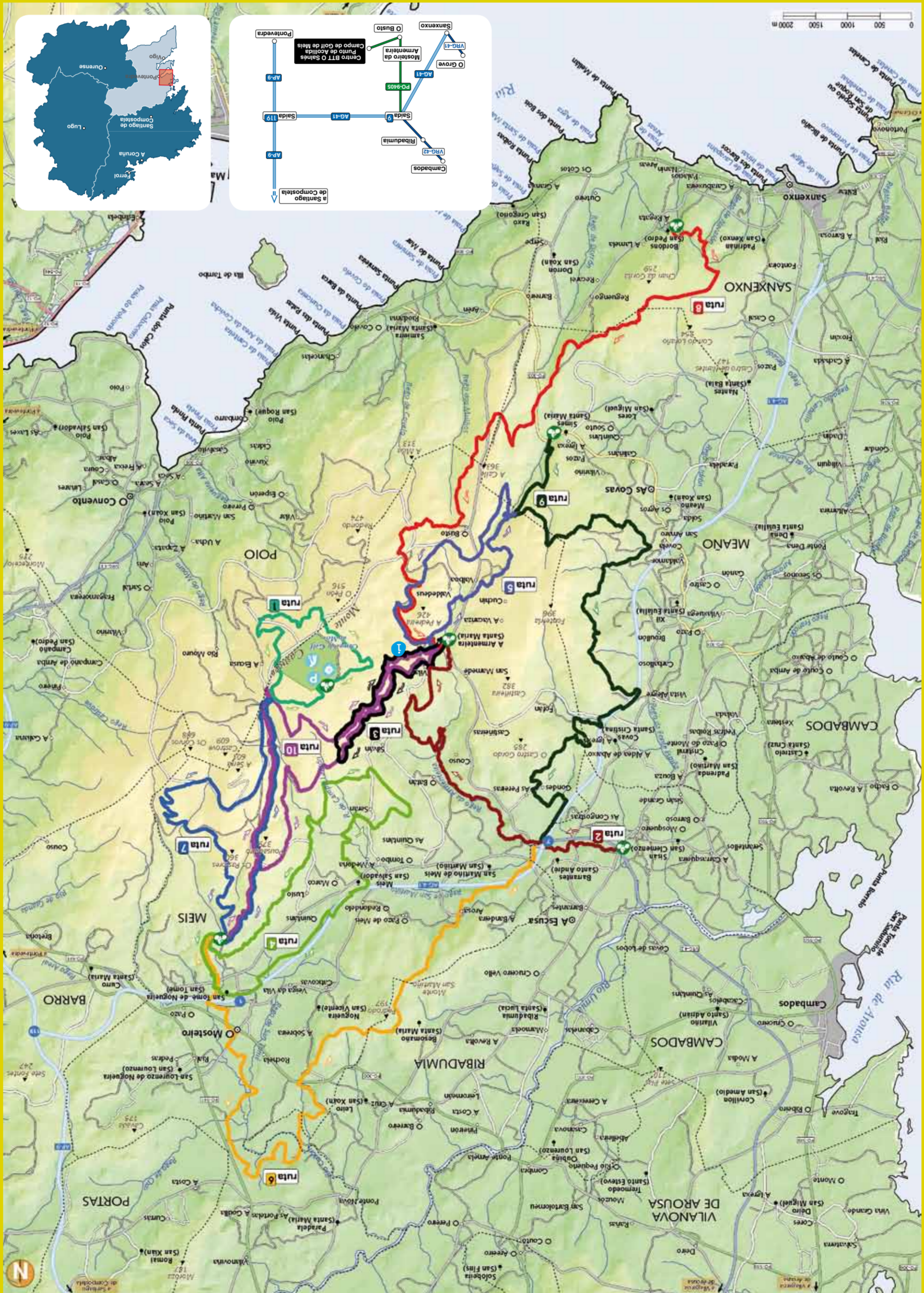


### RUTAS

moí difícil difícil fácil moí fácil

ruta	numero	dificultad	km
1	1	●	6,8 km
2	2	●	8,2 km
3	3	●	6,7 km
4	4	●	13,8 km
5	5	●	9,5 km
6	6	●	15,2 km
7	7	●	12,2 km
8	8	●	13,4 km
9	9	●	14,3 km
10	10	●	17,4 km

1 cruceiro do monte da Escusa  
2 ruta dos Muros de Armenteira  
3 ruta dos Outeiros de Siumán  
4 cruceiro do Val de Meis  
5 ruta da Chanca  
6 ruta do Monte San Martiño  
7 paradedeira do Monte Castrove  
8 ruta de Borbóns  
9 vistas de Arxusa  
10 cruceiro do Campo Lapicón



### Simbología

**Comunicacións**  
Autopistas, corredores  
Vías rápidas, corredores  
Estatas  
Primaria  
Secundaria  
Deputación  
Outras estradas  
Carriños  
FFCC  
Límite de concello

**Límites**  
Punto de acollida  
Campo de golf  
Inicio de ruta  
Vista panorámica  
Área de lecer  
Petróglifo

**Toponimia**  
MEIS  
● A Escusa  
○ Barreiros  
Parqueira

**Inicio e conexión de rutas**  
● Inicio de ruta

A Comarca do Salnés en Portevéira, conta co primeiro Centro BTT aberto en Galicia. O Punto de Acolidaxe localízase no Campo de Golf de Meis, a 15 km de Portevéira e a 75 km de Santiago de Compostela. Dende Meis son varios os percorridos que discorren por esta fermosa comarca coñecendo praias de fina areia branca, o viño albariño e os variados mariscos de gran calidade.

O Centro BTT O Salnés ofrece 10 rutas para todos os niveis aínda que se destacan os itinerarios esixentes ao redor do Monte Castrove que poñen a proba as forzas e destrezas dos ciclistas, polo que é ideal para expertos da BTT. Nas rutas máis accesibles destaca a do Circuito do Monte da Escusa con saída e chegada no Campo de Golf e con fermosas vistas panorámicas sobre as rias de Arxusa e Portevéira.

www.turgalicia.es/centrosbtt

## Recomendacións

- É obrigatorio o uso do casco.
- Non esquezas revisar o estado da bicicleta.
- Infórmate sobre aspectos técnicos da ruta e sobre a meteoroloxía do día.
- Selecciona o itinerario axeitado en función da túa capacidade física e técnica.
- É importante circular asegurado. Tramita a túa licenza na Federación Galega de Ciclismo.
- Sempre debes levar auga, roupa de abrigo, kit de reparacións e o teléfono móbil ben cargado.
- Coida o medio ambiente. Procura non molestar aos animais nin deteriorar a vexetación. Respecta as zonas privadas.
- O contorno polo que vas circular é aberto, de libre circulación e escenario de múltiples actividades (deportivas, forestais, ganderías, agrícolas). Mantén sempre unha actitude comprensiva, prudente, responsable e respectuosa.
- Calquera actividade na natureza implica riscos, non sempre controlables.
- É a túa responsabilidade calcular os perigos do percorrido e da meteoroloxía do momento.

- Nos puntos de acollida existe a posibilidade de alugamento de bicicletas e cascos, no caso de que necesites material extra.
- Indica no Punto de Acolidaxe, ou no seu defecto a un familiar, que ruta vas realizar.
- O deseño das rutas permíteche enlazar varios percorridos e gozar dunha ruta á túa medida.
- Podes descargar os tracks das rutas na páxina web [www.turgalicia.es](http://www.turgalicia.es)
- Podes contribuir ao mantemento do centro BTT informando aos responsables do Punto de Acolidaxe ou puntos de información de posibles incidencias no estado e sinalización dos percorridos.
- Debes obedecer a sinalización das rutas, dar prioridade aos peóns e cumprir coas normas xerais de circulación.
- No caso de ausencia de sinais de seguimento nos cruzamentos, circula polo camiño preferente.

### CAMPO DE GOLF DE MEIS (FUNDACIÓN PÚBLICA MONTE CASTROVE)

Silván de Armenteira  
36196 MEIS

**ABERTO TODO O ANO**

XULLO\_SETEMBRO  
luns\_domingo **08:00-21:00 h.**

OUTUBRO\_XULLO  
laborais **09:00-20:00 h.**

CONSULTAR DATAS ESPECIAIS

atención telefónica **023 667 523 400**  
**986 899 898**

**SERVIZOS DO PUNTO DE ACOLLIDA**  
punto de información  
aluguer de bicicletas  
punto de lavado  
vestiarios e duchas  
aluguer de toalla

**EMERXENCIAS**  
112

**URXENCIAS SANITARIAS**  
161

**OUTROS SERVIZOS**  
campo de golf  
restaurante

