

galicia

Parques Naturais de Galicia
Fragas do Eume

*Experiencias
en plena
natureza*

Todos os verdes para explorar

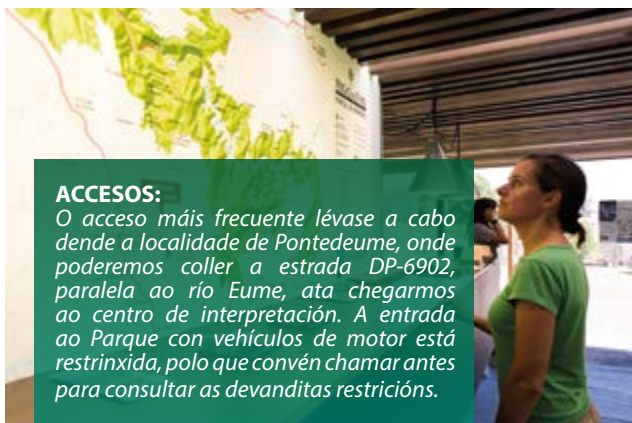


O ULTIMO BOSQUE ATLÁNTICO

Ven coñecer un dos bosques atlánticos de ribeira mellor conservados de Europa. Nas súas 9.000 hectáreas de extensión viven menos de 500 persoas, o que dá unha idea do estado virxe destes exuberantes bosques que seguen o curso do río Eume. O Parque ten a forma dun triángulo cuxos vértices e fronteiras son as localidades das Pontes de García Rodríguez, Pontedeume e Monfero.

O río Eume, con 100 kilometros de lonxitude, labra un profundo canón de abruptas ladeiras con grandes desniveis

que conservan un espectacular manto vexetal. Carballos e castiñeiros son moi abundantes, acompañados doutras variedades como bidueiros, ameneiros, freixos, teixos, abeleiras, árbores froiteiras silvestres, loureiros, acivros e albedros. Nas ribeiras húmidas e sombrías consérvase unha ampla colección de máis de 20 especies de fentos e 200 especies de líques. Un simple paseo por este territorio convértese nunha auténtica exploración deste bosque máxico.



ACCESOS:

O acceso máis frecuente lévase a cabo dende a localidade de Pontedeume, onde poderemos coller a estrada DP-6902, paralela ao río Eume, ata chegarmos ao centro de interpretación. A entrada ao Parque con vehículos de motor está restrinxida, polo que convén chamar antes para consultar as devanditas restricións.





**MÁIS INFORMACIÓN SOBRE O PARQUE E AS
EXPERIENCIAS QUE CHE PROPOÑEMOS EN:**

Centro de Interpretación das Fragas do Eume
Lugar de Andarúbel, Estrada de Ombre a Caaveiro,
km 5. 15600 Pontedeume.
T. 981 432 528

Centro de Visitantes de Monfero
Estrada DP-5003 s/n. 15619 Monfero.
T. 881 063 992

Percorre máis de 1.000 anos de historia visitando os mosteiros do Eume.



DE CAAVEIRO A MONFERO

Dende Pontedeume, e seguindo o río a través do coto pesqueiro de Ombre, camiñaremos desde a zona do aparcadoiro durante quince minutos ata o cenobio beneditino de San Xoán de Caaveiro. A entrada é gratuíta e inclúe unha visita guiada. Recomendase chamar antes de realizar a visita, xa que os seus horarios de apertura varían durante o ano. Na temporada de verán está restrinxido o paso con vehículos, pero existe un servizo de transporte colectivo ata preto do mosteiro.

O mosteiro de Monfero, na parroquia de San Fiz, de orixes románicas, esconde unha magnífica igrexa barroca cunha fachada axadrezada con laxes de lousa.

Ambas as construcións son un exemplo da repercusión que tivo o descubrimento do sepulcro do Apóstolo Santiago ao atraer as principais ordes monásticas, que deixaron a súa pegada en mosteiros, igrexas e outras construcións relixiosas.



Descubre o pracer de perderte sabendo en todo momento cal é o teu destino.



SENDEIRISMO POLO EUME

A mellor forma de coñecer o Parque é camiñando pola rede de carreiros existentes, que suma un total de 8 rutas e 60 quilómetros sinalizados.

A ruta dos Encomendeiros permite coñecer as pontes colgantes de Cal Grande e de Fornelos, así como visitar Caaveiro e a ponte medieval de Santa Cristina.

Se queres admirar unha das mellores panorámicas das Fragas do Eume, terás que realizar a ruta dos Cerqueiros, onde poderás desfrutar do miradoiro da Carboeira.



Camiño dos Encomendeiros	BAIXA	5,5 Km	2 h	LINEAL
Camiño da Ventureira	BAIXA	6 Km	1,45 h	CIRCULAR
Camiño Cumios de Sanguineo	BAIXA	8,5 Km	1 h	LINEAL
Camiño dos Cerqueiros	BAIXA	8,5 Km	3 h	CIRCULAR
Camiño de Pena Fesa	BAIXA	10 Km	1,15 h	CIRCULAR
Camiño da Pasada Vella	BAIXA	4,5 Km	1,30 h	CIRCULAR
Camiño de Fontardi3n	MEDIA/ ALTA	15 Km	3 h	LINEAL
Camiño dos Corzos	MEDIA	3 Km	1 h	LINEAL

Embárcate na aventura de remar no corazón dun dos bosques climáticos máis extensos de Galicia.



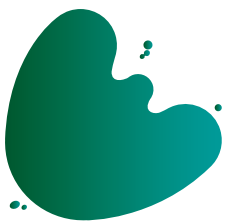
NAVEGANDO ENTRE FRAGAS

A bordo dun kaiak poderás coñecer o Parque dende outro punto de vista ao longo dos 10 quilómetros de lonxitude do río Frei Bermuz ata a súa confluencia co Eume. As augas tranquilas do río e a corrente facilitarán a túa travesía a remo, podendo realizar pequenas paradas para gozar da paisaxe.

Podes levar o teu propio material ou solicitar información para alugalo no Centro de interpretación. Esta experiencia, apta para todos os públicos, é ideal para facela en familia.



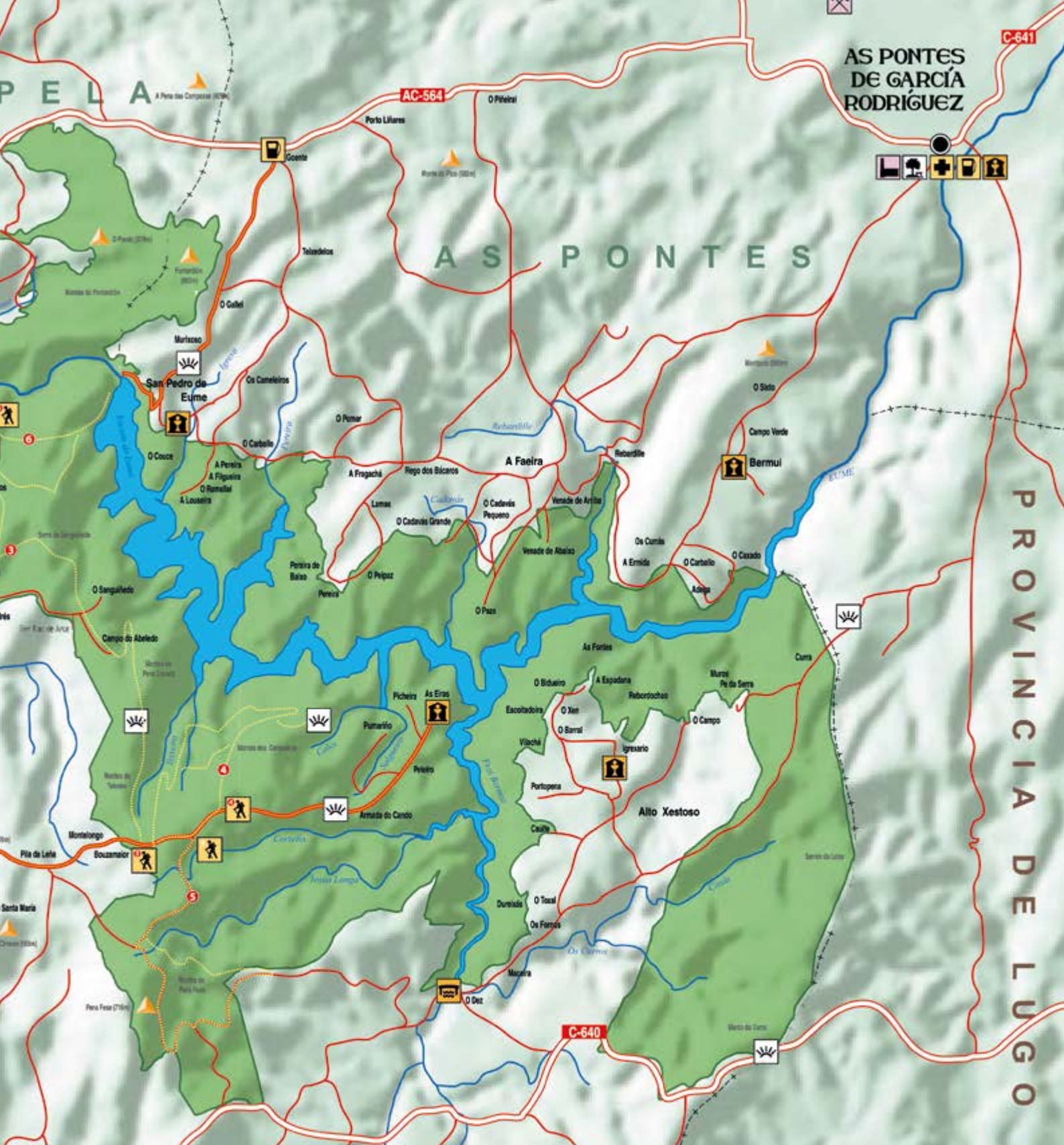




Parques Naturais de Galicia | Fragas do Eume



- | | | | | | |
|--|--|--|--|--|--|
|  Mosteiro |  Asistencia médica |  Central térmica |  Couto de pesca |  Pobo |  Lugar/Aldoa |
|  Igrexa/Ermiida |  Gasolineira |  Centro de interpretación |  Área recreativa |  Río |  Autoestrada |
|  Torre/Castelo |  Inicio ruta |  Centro de visitantes |  Vistas panorámicas |  Estrada Nacional |  Acceso principal |
|  Ponte |  Minería |  Información |  Fonte |  Itinerario recomendado |  Estrada secundaria |
|  Porto deportivo |  Encoro |  Centro de precintado de salmónidos |  Refuxio de pescadores |  Curso fluvial | |
|  Praia |  Central hidroeléctrica | |  IRIXOA Capital do concello | | |
| | | |  Sosserra Parroquia | | |



- +--- Limite concello/provincia
- Sendeiro G.R. 50
- Sendeiro P.R.
- Limite da área protexida
- ▲ Monte
- ▲ Monte Chouse (58m)
- CAB** Concello/Provincia



Camiños do Parque Natural Fragas do Eume

(* Ruta apta para bici de montaña)

- 1 Camiños dos Encomeideiros (7,5 km)
- 2 Camiño da Ventureira (6 km)
- 3 Camiño Cumios do Sanguineado (8,5 km)*
- 4 Camiño dos Cerqueiros (6,5 km)*
- 5 Camiño de Pena Fesa (9,9 km)*
- 6 Camiño da Pasada Vella (4,5 km)
- 7 Camiño de Fontardiión (5,5 km)
- 8 Camiño dos Corzos (2,5 km)



Paquetes turísticos



Benvido á autenticidade das Fragas do Eume

Sherpa Project, consultora especializada en turismo, seleccionou algunhas das mellores experiencias para que a túa viaxe sexa inesquecible. A través de Viajes Tambre - **Aventuras en Galicia** poderás reservar os programas que che presentamos.

Faite protagonista da túa propia experiencia, ou busca máis información doutros servizos turísticos en contacto coa natureza na páxina web de Turismo de Galicia.

Condicións dos paquetes turísticos:

- * Os prezos que se indican son por persoa en cuarto dobre con almorzo. IVE incluído en todos os servizos.
- * Oferta suxeita a dispoñibilidade e temporada do ano.
- * Algunhas actividades poden esixir un grupo mínimo.

Máis información e reservas:

info@aventurasgalicia.com · T. 981 561 785

PROGRAMAS EUME EN 2 DÍAS

Esenciais do Eume



Ruta e-bike ata Caaveiro. Estancia en Casa Piñeiro.

Descubre o Parque Natural dando pedais. Preto do Centro de interpretación das Fragas do Eume, existe un punto de aluguer de bicicletas eléctricas dende onde poderás iniciar unha agradable excursión ata o mosteiro de Caaveiro. Sen moito esforzo e a través dun pedaleo asistido, sumarás quilómetros sen te decatares. A bicicleta eléctrica intégrase como medio, é silenciosa, non contamina e proporciona sensacións únicas. Ademais, independentemente da túa forma física, poderás gozar dunha actividade continuada ao

aire libre. Un plan perfecto para facer cos máis pequenos da casa.

En Casa Piñeiro, unha antiga casa de campo que data do ano 1900, poderás descansar e recuperar folgos.

1 NOITE DE ALOXAMENTO + ALMORZO + ALUGUEIRO E-BIKE.

Prezo dende 70€/persoa.

Consultar condicións do paquete turístico.



PROGRAMAS EUME EN 2 DÍAS

Desafío no bosque



Travesía polo Eume.
Estancia en Casa do Campo.

Gústanche os retos en plena natureza?

Se es dos que lles gustan os desafíos, propómosche un itinerario de 32 quilómetros con máis de 3.000 metros de desnivel que percorre o Parque. Unha actividade esixente na que contarás coa compañía dun guía e un coche de apoio, así como cun avituallamento na metade da ruta.

Tras o esforzo, nada mellor que relaxarte e recuperar forzas na Casa do Campo, situada no Val de Xestoso; unha casa rural rodeada dunha contorna privilexiada para perderse

entre bosques, ríos e muíños.

Ao día seguinte, pon a proba as túas habilidades no campo de obstáculos de Eumenatura. Un espazo ao aire libre con 28 obstáculos onde terás que gabear, escalar, reptar e saltar.

1 NOITE DE ALOXAMENTO + TRAVESÍA + COCHE DE APOIO + PÍCNIC + CAMPO DE OBSTÁCULOS
Prezo dende 105€/persoa.

Consultar condicións do paquete turístico.



PROGRAMAS EUME EN 2 DÍAS

Expedición fotográfica



Curso de fotografía de natureza.
Estancia en Casa do Campo.

Queres levar os mellores records das túas visitas á natureza? As Fragas do Eume agochan tesouros fotográficos que esperan ser descubertos.

Ven capturar increíbles imaxes namentres perfeccionas as túas destrezas e técnicas de fotografía, sexa cal for o teu nivel de coñecemento. Unha saída fotográfica temática que che permitirá acercarte a zonas de gran valor natural e fotográfico, tirándolle todo o partido á túa cámara.

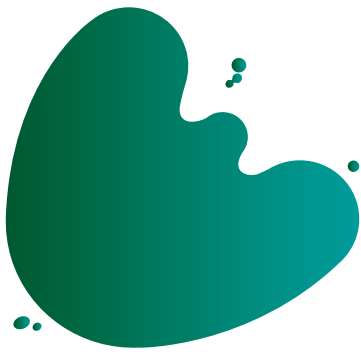
Poderás aprender e practicar distintas técnicas fotográficas na compañía dun fotógrafo profesional. É necesario que leves teu propio equipo de fotografía

1 NOITE DE ALOXAMENTO + CURSO DE FOTOGRAFÍA

Prezo dende 125€/persoa.

Consultar condicións do paquete turístico.





Non deixes de ver

Unha selección de catro visitas obrigadas que non te deixarán indiferente e que encarnan a esencia do Parque Natural das Fragas do Eume.

Os fentos

As Fragas do Eume acollen 28 especies de fentos, varias delas ameazadas. Unha planta propia das selvas tropicais que atoparás nos itinerarios que se internan polo bosque.



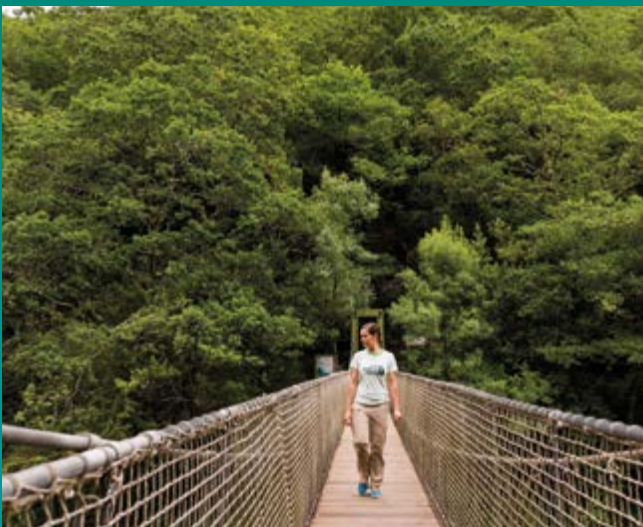
Miradoiro da Carboeira

O mellor lugar para contemplar os meandros do río Eume e o Val de Xestoso. Accédese a través da ruta dos Cerqueiros, que parte de Monfero na Portela de Montelongo.



Pontes colgantes

As pasarelas de Cal Grande e O Fornelo chaman a atención por tratárense de estruturas metálicas colgantes que permiten atravesar o Eume. Podes experimentar a sensación de flotar sobre a auga.



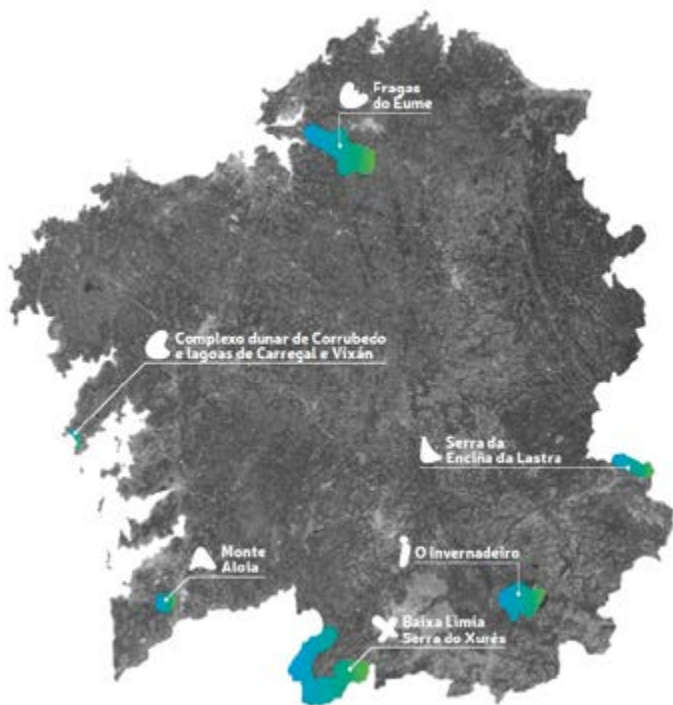
Mosteiros

Visitar Caaveiro significa penetrar no corazón do Eume. Un romántico conxunto de edificios monásticos perfectamente restaurados. Monfero ha sorprenderte pola súa espectacular igrexa barroca.



Faite co pasaporte de Parques Naturais de Galicia

Infórmate das vantaxes que che ofrece e síguenos en:
#GaliciaNaturaleÚnica



Parques Naturais de Galicia | Serra da Enciña da Lastra

A aciñeira, unha árbore propia de climas mediterráneos, xunto coas súas 25 especies diferentes de orquídeas convérteno nunha excepción dentro da paisaxe galega. Referente para os amantes da espeleoloxía debido á existencia dun gran número de covas que aquí se coñecen como 'palas'.



Parques Naturais de Galicia | Monte Aloia

Primeiro Parque Natural de Galicia que contou cunha reforestación feita á medida polo enxeñeiro Rafael Areses. As lendas afirman que se trata do Monte Medulio, escenario do suicidio colectivo das tribos celtas antes de caeren nas mans dos romanos.



Parques Naturais de Galicia | Baixa Limia Serra do Xurés

O maior Parque de Galicia en plena fronteira con Portugal. As súas serras escarpadas de granito e os seus maxestosos bolos de pedra danlle un carácter diferente a outros espazos protexidos. Conta con moitos monumentos megalíticos e o testemuño do paso dos lexionarios romanos pola calzada XVIII ou Vía Nova.



Parques Naturais de Galicia | Complexo dunar de Corrubedo e lagoas de Carregal e Vixán

A duna móbil máis grande do noroeste peninsular, cunha extensión de máis de 1 quilómetro de lonxitude, 250 metros de ancho e unha altura de 20 metros. Son de grande interese a lagoa de auga doce de Vixán e a lagoa de auga salgada de Carregal, que mantén a comunicación co mar.



Parques Naturais de Galicia | O Invernadeiro

Un espazo natural sen asentamentos humanos nas súas proximidades. Natureza en estado salvaxe representada polo lobo, que convive coas súas principais presas, como o corzo e o xabaril. Os seus cumios redondeados comparten espazo cun sorprendente circo glaciar e impresionantes fervezas.

RECOMENDACIÓNS

Deixa o vehículo nos estacionamentos habilitados.

Arrincar flores e plantas está prohibido, ademais de poñer en perigo especies singulares.

Antes de faceres unha ruta, comproba a dificultade e o tempo que debes investir nela.

En moitos dos Parques Naturais organizan visitas guiadas e interpretadas gratuítas. Chama antes.

Camiña polos sendeiros habilitados.

Non está permitida a acampada libre nin pasar a noite con caravanas.

Fai un uso responsable do lixo; se non hai contedores, gárdao ata que atopes un.

Non está permitido o baño fóra das zonas habilitadas.

Apps gratuítas:



Sendegal
Parques naturais
Birding galicia

EMERXENCIAS

Urxencias 112
Seprona 062
Incendios forestais 085



www.turismo.gal



FONDO EUROPEO DE
DESENVOLVEMENTO REXIONAL
"Unha maneira de facer Europa"



Parques
Naturais de Galicia

galicia
o bo camiño



**XUNTA
DE GALICIA**



Aloxamentos · Alojamentos · Accommodation



ALBERGUE TURÍSTICO · TOURIST HOSTEL

ALBERGUE DO BARREIRO 2ª Cat.
Cabalar (Santa María), O Barreiro, 15613, A Capela
T. 981 459 006
correo@acapela.es



APARTAMENTOS · APARTMENTS

LA CASA DE ROSA JOVE
Avda. Barreiro Val, San Martiño de Porto (San Martiño), 15622, Cabanas, T. 670 327 874
info@ceramicarosajove.com
www.ceramicarosajove.com

CASAS DO CAMPO
O Val de Xestoso (San Pedro), 1, O Regueiro, 15315, Monfero
T. 881 062 316
casasdocampo@casasdocampo.es
www.casasdocampo.es



CAMPING

BER-DOOR 2ª Cat.
Estr. Pontedeume-Miño, Km.5, Boebre (Santiago), 15600, Pontedeume
T. 981 438 548

FRAGADEUME 2ª Cat.
Queixeiro (San Xurxo), O Redondo, 15617, Monfero
T. 981 195 130
correo@campingfragadeume.com
www.campingfragadeume.com

BER 2ª Cat.
Ber, 6, Boebre (Santiago), 15609, Pontedeume
T. 981 438 500
campingber@campingber.com
www.campingber.com



HOTEIS · HOTELES · HOTELS

FRAGA DO EUME
A Estoxa, 15613, A Capela
T. 981 492 406
T. 981 459 013
info@hotelfragadoeume.com
www.hotelfragadoeume.com

EUMESA
Avenida da Coruña s/n, Pontedeume (Santiago), 15600, Pontedeume
T. 981 430 901
hoteleumesa@hotmail.com

PONTES DO EUME
Rita Rivera Chao 10, 15320, As Pontes de García Rodríguez
T. 981 453 083
reservas@hotelpontesdoeume.com
www.hotelpontesdoeume.com

SARGA
Arenal 7, Cabanas (Santo André), 15621, Cabanas
T. 981 431 000
hotelsarga@santirgalicia.com
www.santirgalicia.com



PENSIÓNS · PENSIONES · PENSIONS

LUÍS
San Agustín 12, Pontedeume (Santiago), 15600, Pontedeume
T. 981 430 235
T. 666 547 984
restauranteluispontedeume@gmail.com
www.hostalluis.com

PENSIÓN TINO
Momán (San Mamede), O Campo da Feira, 27826, Xermade
T. 982 179 233
pension.restaurante.tino@gmail

FORNOS
Avda. de Galicia 72, 15320, As Pontes de García Rodríguez
T. 881 933 225

LA RIA
Centroña (Santa María), Allón 15607, Pontedeume
T. 981 433 310
restaurantelaria@hotmail.com
www.restaurantelaria.com

IBERIA
Paseo de Magdalena, 19, 15621, Cabanas
T. 981 433 636
T. 607 451 010

PENSIÓN PAZ
Vilar (San Pedro), 92, Campo Longo, 15614, Pontedeume
T. 981 432 024
pensionmesonpaz@hotmail.com

CASA DÍAZ
Empalme 4, Goente (San Martiño), 15325, As Pontes de García Rodríguez
T. 981 459 126
restaucadiaz@gmail.com

CANTÁBRICO II
Avda. de Galicia 97, As Pontes de García Rodríguez (Santa María), 15320, As Pontes de García Rodríguez
T. 981 450 611

ALLEGUE
Chafarís, 1 Baixo, Pontedeume (Santiago), 15600, Pontedeume
T. 981 430 035
hostalallegue@hotmail.com

O CRUCEIRO
Andrade (San Martiño), Campolongo, 15614, Pontedeume
T. 981 430 185
ocruceiro1@gmail.com

SILVA
Balsa, 12, As Pontes de García Rodríguez (Santa María), 15320, As Pontes de García Rodríguez
T. 981 450 316
hostalsilva@mundo-r.com
www.hostalsilva.com

CASA TOÑITA
As neves, 42, A Capela (Santiago), 15613, A Capela
T. 981 459 035
casatonitasl@yahoo.es

NORTE
San Agustín, 26, Pontedeume (Santiago), 15600, Pontedeume
T. 981 434 527

A CASA DE XACOBE
Cabreiros (Santa Mariña), O Reguengo, 27839, Xermade
T. 665 916 566
casadexacobe@hotmail.com
http://casadexacobe.blogspot.com.es

LA SUITE DEL EUME
Esteiro, 9, Nogueirosa (San Cosme), 15600, Pontedeume
T. 981 434 057
cantina@riocoves.com



Aloxamentos · Alojamentos · Accommodation



TURISMO RURAL · RURAL TOURISM

CASA DE A FRAGA G. B
Cazás (San Xulián), A Fraga, 27824, Xermade
T. 982 188 322
info@casadafraga.com
www.casadafraga.com

A PENA DE CANDAMIL G. B
Candamil (San Miguel), A Pena, 27832, Xermade
T. 637 590 787
info@apenadecandamil.es
www.apenadecandamil.es

CASA LAGOA G. C
A Capela (Santiago), 5, A Lagoa, 15613, A Capela
T. 981 459 281
T. 636 329 097
info@casalagoa.com
www.casalagoa.com

CASA LOURÁN G. B
O Val de Xestoso (San Pedro), As Restrebas, 15315, Monfero
T. 981 195 478
info@casalouran.com
www.casalouran.com

CASA DO CASTELO DE ANDRADE G. B
Lugar Castelo de Andrade, Nogueirosa (San Cosme), 15608, Pontedeume
T. 981 433 839
casarural@casteloandrade.com
www.casteloandrade.com

CASA CASTOAR G. C
A Capela (Santiago), A Teixeira, 15613, A Capela
T. 981 459 115
info@castoar.com
www.castoar.com

CASA DE GRAÑA DA ACEA G. B
San Fiz de Monfero (San Fiz), 4, Acea, 15619, Monfero
T. 981 788 282
casarural@granhadacea.com
www.casaturismoruralcoruna.com

RODEO DA CASA G. B
O Val de Xestoso (San Pedro), O Reto, 15315, Monfero
T. 607 800 121
consultas@rodeodacasa.com
www.rodeodacasa.com

CASA PIÑEIRO G. B
San Fiz de Monfero (San Fiz), O Regueiro, 15619, Monfero
T. 665 921 012
casaruralpineiro@casaruralpineiro.com
www.casaruralpineiro.com



Restaurantes · Restaurants



RESTAURANTES · RESTAURANTS

LA PALMA 3ª Cat. ††
Vilardemouros, 6, 15613, A Capela
T. 981 459 552

RÍO COVES 3ª Cat. ††
Nogueirosa (San Cosme), 9, Esteiro, 15600, Pontedeume
T. 981 434 057
cantina@riocoves.com
www.riocoves.com

CASA CAPELLÁN 3ª Cat. ††
Ponte da Pedra, 12, 15618, Monfero
T. 981 793 830

ARES 4ª Cat. †
Roupar (San Pedro Fiz), 3, A Criba, 27835, Xermade
T. 982 501 028

O PASO 4ª Cat. †
Estrada Vilalba-Ferrol, 2, 27832, Xermade
T. 982 501 297

CASABLANCA 4ª Cat. †
Momán (San Mamede), 18, O Campo da Feira, 27826, Xermade
T. 982 501 010

A LAREIRA 4ª Cat. †
Laraxe (San Mamede), O Pereiro, 15621, Cabanas
T. 653 807 365

CHIRINGUITO 4ª Cat. †
Praia da Magdalena, Cabanas (Santo André), 15621, Cabanas
T. 981 430 835

ELENA 4ª Cat. †
Praia da Magdalena, S/N, 15621, Cabanas, A Coruña
T. 600 830 670

MESÓN DE CABAÑAS 4ª Cat. †
Praia da Magdalena, 15621, Cabanas
T. 981 433 146

CASA PEPE 3ª Cat. ††
A Capela (Santiago), 32, As Neves, 15613, A Capela
T. 981 459 010

A ESTRELA DO EUME 4ª Cat. †
Avda. do Arenal. 10 Baixo, 15600, Cabanas
T. 981 430 743
aestreladoeume@yahoo.es

COMPOSTELA 4ª Cat. †
Real, 25, Pontedeume (Santiago), 15600, Pontedeume
T. 981 430 161

LOS MOLINOS 4ª Cat. †
Nogueirosa (San Cosme), 166, San Cibrao, 15600, Pontedeume
T. 981 430 916

LUÍS 4ª Cat. †
San Agustín 12, Pontedeume (Santiago), 15600, Pontedeume
T. 981 430 235
restauranteluispontedeume@gmail.com
www.hostalluis.com



Parques Naturais de Galicia | Fragas do Eume



Parques Naturais de Galicia | Fragas do Eume



Restaurants · Restaurants



RESTAURANTES · RESTAURANTS

MESÓN PAZ 4ª Cat. ↓

Calle Campolongo, 9, Vilar (San Pedro), 15614, Pontedeume
T. 981 432 024

O CRUCEIRO 4ª Cat. ↓

Nacional VI, 1, Vilar (San Pedro), Campolongo, 15150, Pontedeume
T. 981 430 185

YOLI 4ª Cat. ↓

José Antonio, 6, Pontedeume (Santiago), 15600, Pontedeume
T. 981 430 336

CALVO 4ª Cat. ↓

Avda. de Lugo, 63, 15320, As Pontes de García Rodríguez
T. 981 451 854

CANTÁBRICO 4ª Cat. ↓

Rúa Areosa 49, 15320, As Pontes de García Rodríguez
T. 981 450 611

DÍAZ 4ª Cat. ↓

Empalme 4, Goente, 15610, As Pontes de García Rodríguez
T. 981 459 126

MESÓN O CRUCE 4ª Cat. ↓

Vilavella (Santa María), Sa, 15328, As Pontes de García Rodríguez
T. 981 451 803

MESÓN DE PEPE 4ª Cat. ↓

Avda. de Ferrol 3, 15320, As Pontes de García Rodríguez
T. 881 934 072

O ATALLO 4ª Cat. ↓

O Atallo 3, 15320, As Pontes de García Rodríguez
T. 981 450 777

PAZOS 4ª Cat. ↓

Piñeiral, 36, 15320, As Pontes de García Rodríguez

CASA TERESA 4ª Cat. ↓

Avda. Galicia, 40, 15320, As Pontes de García Rodríguez
T. 981 450 576

TRASTOY 4ª Cat. ↓

Rúa A Casilla, 2, As Pontes de García Rodríguez (Santa María), 15320, As Pontes de García Rodríguez
T. 981 440 963

CASA PEIZÁS 3ª Cat. ↓↓

A Estoxa, 4, 15061, A Capela
T. 981 459 013
casapeizas@hotelfragadoeume.com
www.hotelfragadoeume.com

O FRANCÉS 3ª Cat. ↓↓

Rúa Francés 6, 15618, Monfero
T. 981 793 843
info@cantinaofrances.com

MESÓN DAS TRAVESAS 3ª Cat. ↓↓

As Traviesas, 3, San Fiz de Monfero (San Fiz), 15618, Monfero
T. 981 793 803

MUÍÑO DO TRIGO 3ª Cat. ↓↓

15621, Cabanas
www.restaurantemuinodetrigo.com

ANA 4ª Cat. ↓

Real, 35, 15320, As Pontes de García Rodríguez

MESÓN O CANDIL 4ª Cat. ↓

Crta. N IV, 142B, Campolongo, 15614, Pontedeume
T. 981 433 952

RESTAURANTE TINO 4ª Cat. ↓

Momán (San Mamede), O Campo da Feira, 27826, Xermade
T. 982 179 233

CASA ROSITA 4ª Cat. ↓

Praia de Cabanas 5, Regoela (San Vicente), 15621, Cabanas
T. 609 592 828

LA RÍA 3ª Cat. ↓↓

Centroña (Santa María), Allón, 15600, Pontedeume
T. 981 433 310
restaurantelaria@hotmail.com

A MAROLA 4ª Cat. ↓

Boebre (Santiago), 6, Ber, 15609, Pontedeume
T. 981 438 500

LA SOLANA 4ª Cat. ↓

Paseo da Magdalena 2, Cabanas (Santo André), 15622, Cabanas
T. 981 430 960
restaurantelasolana@gmail.com

EL PINAR 4ª Cat. ↓

Praia da Magdalena s/n, Cabanas (Santo André), 15621, Cabanas
T. 981 430 993

ANDARUBEL 4ª Cat. ↓

Estrada Ombre-Caaveiro, 15600, Pontedeume
T. 981 433 969
www.andarubel.com

A PITANZA 3ª Cat. ↓↓

Real, 44- Baixo, Pontedeume (Santiago), 15600, Pontedeume

CINCO JOTAS 3ª Cat. ↓↓

Rúa Capeta, 25, Baixo e soto, 15320, As Pontes de García Rodríguez
T. 981 452 552

HOSTAL FORNOS 3ª Cat. ↓↓

Avda. de Galicia 72, 15320, As Pontes de García Rodríguez
T. 881 933 225

O XANTAR 3ª Cat. ↓↓

Rúa Fene, 35, 15320, As Pontes de García Rodríguez
T. 981 451 553

ELPIDIO 3ª Cat. ↓↓

Ctra. Nacional VI, 15621, Cabanas

IBERIA 3ª Cat. ↓↓

Paseo da Magdalena, 16, Cabanas (Santo André), 15621, Cabanas
T. 981 430 749
iberiahotel@gmail.com

CASA TOÑITA

(3ª Categoría - 2 Garfos)
A Capela (Santiago), 40, As Neves, 15613, A Capela
T. 981 459 035

LAR D'ANTÓN

(4ª Categoría - 1 Garfo)
Praia Da Magdalena, Cabanas

EQUUS 4ª Cat. ↓

Lg. San Martín Do Porto, San Martiño de Porto (San Martiño), 15621, Cabanas
equuscerve@gmail.com

A TABERNA DE PANCHE 4ª Cat. ↓

Avda. de la Coruña 18, 15320, As Pontes de García Rodríguez
T. 680 351 844



Turismo activo e deportivo · Turismo activo y deportivo · Active and sports tourism



TURISMO DEPORTIVO · ACTIVE TOURISM

CLUB DE PIRAGÜISMO GRUPO XUVENIL

Avda. de Lugo, 72 1º, 15320, As Pontes de García Rodríguez
T. 677 447 886
xjuvenil@yahoo.es



TURISMO DEPORTIVO · SPORTS TOURISM

EQUIEUME

Ombre (Santa María), A Regueira, 15600, Pontedeume
T. 646 609 106

MONFERO RURAL

San Félix, Lg. Malló, 2, 15168, Monfero,

A CASA DE XACOBE

Reguengos Cabreiros, 27839, Xermade, Lugo

Turismo de Galicia



www.turismo.gal



Parques Naturais de Galicia | Fragas do Eume



Parques Naturais de Galicia | Fragas do Eume