

galicia

establecimientos de **calidade** turística
establecimientos de **calidad** turística
tourism **quality** establishments



2016

XUNTA DE GALICIA

GALICIA 2016

**ESTABLECEMENTOS DE CALIDADE TURÍSTICA
ESTABLECIMIENTOS DE CALIDAD TURÍSTICA
TOURIST QUALITY ESTABLISHMENTS**



CALIDAD TURÍSTICA



CALIDADE TURÍSTICA é a marca baixo a cal se ampara o conxunto de produtos e servizos turísticos, que cumpren cuns niveis de calidade esixidos e recollidos nas Normas de Calidade de Servizos, e que aseguran estar a traballar na mellora continua dos mesmos co obxecto de complacer as expectativas dos seus clientes. Calidade Turística distingue as entidades que adquiriron un compromiso firme e duradeiro coa calidade mediante a implantación dun sistema de xestión e aseguramento desta e obtiveron a correspondente certificación do cumprimento dos estándares e requisitos definidos nas Normas de Calidade.

As Normas de Calidade son o conxunto de enfoques, políticas, obxectivos, procesos e estándares a que se deben adaptar as operacións dun establecemento e/ou lugar turístico e definen os mínimos de instalacións, equipamentos, servizos e xestión que debe alcanzar este. As Normas, para cada un dos servizos e/ou produtos turísticos, están elaboradas e adaptadas ás expectativas e necesidades dos seus clientes.

Os Sectores Turísticos que contan con normas de calidade, aprobadas polo Instituto para a Calidade Turística Española (ICTE), son: Guías de Turismo, Servizos de Restauración, Hoteis e Apartamentos Turísticos, Aloxamentos Rurais, Cármpings, Balnearios, Establecementos de Tempo Compartido, Praias, Espazos naturais protexidos, Oficinas de Información Turística, Pazos de Congresos, Convention Bureaux, Patronatos de Turismo, Campos de Golf, Estacións de Esquí e Montaña, Empresas de Turismo Activo, Instalacións Náutico Deportivas, Establecementos de Ocio Nocturno, Axencias de Viaxes, Empresas de Autocares de Turismo.

CALIDAD TURÍSTICA es la marca bajo la cual se ampara el conjunto de productos y servicios turísticos, que cumplen con unos niveles de calidad exigidos y recogidos en las Normas de Calidad de Servicios, y que aseguran estar trabajando en la mejora continua de los mismos a fin de complacer las expectativas de sus clientes. Calidad Turística distingue a las entidades que han adquirido un compromiso firme y duradero con la calidad mediante la implantación de un sistema de gestión y aseguramiento de ésta y han obtenido la correspondiente certificación del cumplimiento de los estándares y requisitos definidos en las Normas de Calidad.

Las Normas de Calidad son el conjunto de enfoques, políticas, objetivos, procesos y estándares a que se deben adaptar las operaciones de un establecimiento y/o lugar turístico y definen los mínimos de instalaciones, equipamientos, servicios y gestión que debe alcanzar éste. Las Normas, para cada uno de los servicios y/o productos turísticos, están elaboradas y adaptadas a las expectativas y necesidades de sus clientes.

Los Sectores Turísticos que cuentan con normas de calidad, aprobadas por el Instituto para la Calidad Turística Española (ICTE), son: Guías de Turismo, Servicios de Restauración, Hoteles y Apartamentos Turísticos, Alojamientos Rurales, Campings, Balnearios, Establecimientos de Tiempo Compartido, Playas, Espacios naturales protegidos, Oficinas de Información Turística, Palacios de Congresos, Convention Bureaux, Patronatos de Turismo, Campos de Golf, Estaciones de Esquí y Montaña, Empresas de Turismo Activo, Instalaciones Náutico Deportivas, Establecimientos de Ocio Nocturno, Agencias de Viajes, Empresas de Autocares de Turismo”.

QUALITY TOURISM is the brand under which a range of tourist products and services are gathered. All these comply with the strict quality requirements compiled in the Regulations for Quality of Services, and all of them are under continual improvement in order to satisfy the expectations of the clients. Quality Tourism sets apart those organisations that have entered into a firm and lasting agreement to maintain the highest quality through the implementation and maintenance of a management system. These companies have also obtained the corresponding certification of compliance with the standards and requirements defined in the Regulations for Quality.

The Regulations for Quality is a set of aims, policies, objectives, processes and standards to which an establishment and/or a tourist site should adhere. They define the minimum standards required for installations, equipment, services and management. The Regulations for each one of the services and/or tourist products are elaborated and adapted to the requirements and needs of the clients.

The Tourism Sectors covered by these quality regulations, approved by the Instituto para la Calidad Turística Española (ICTE) (Spanish Institute for Quality Tourism) are: Tourist Guides, Restaurant Services, Hotels and Tourist Apartments, Rural Houses, Campings, Spas, Timeshare Companies, Beaches, Natural Reserves, Tourist Information Offices, Conference Centres, Convention Bureaux, Tourist Boards, Golf Courses, Ski and Mountain resorts, Active Tourism Companies, Sailing Facilities, Nightlife establishments, Travel Agencies, Tourist Coach Companies.

Os Beneficiarios son os clientes-turistas que, mediante un sistema sinxelo baseado no certificado que evidencia o compromiso da entidade coa calidade, dispoñen dun criterio que lles permite efectuar as súas eleccións dos servizos turísticos cun alto grao de fiabilidade e certeza de que as súas expectativas van quedar cumpridas. Aínda que os beneficiarios desta solución tecnolóxica son tamén os propios establecementos e destinos turísticos, quen dispoñen dun amplo e completo conxunto de ferramentas para a xestión e aseguramento da calidade e para mellorar a satisfacción dos seus clientes e incrementando os niveis de fidelización.

Desde o 21 de maio de 2010, Turgalicia, como delegación territorial do ICTE, desenvolve as seguintes funcións:

Actuar como punto de enlace entre o ICTE e as empresas do ámbito territorial de actuación adheridas ao Sistema de Calidade Turística Española.

Actuar por delegación do ICTE no ámbito territorial en aspectos administrativos, sempre que estes no interfiran no proceso de certificación da Marca.

Actuar como interlocutor do sector turístico territorial ante as súas administracións en temas relativos á Calidade Turística.

Impulsar e difundir a cultura da Calidade nas empresas turísticas do seu ámbito de actuación.

A continuación, relaciónanse os establecementos prestadores de servizos turísticos da Comunidade Autónoma de Galicia, que foron certificados coa Marca “Calidade Turística” ata o 21/12/15.

Los Beneficiarios son los clientes-turistas que, mediante un sistema sencillo basado en el certificado que evidencia el compromiso de la entidad con la calidad, disponen de un criterio que les permite efectuar sus elecciones de los servicios turísticos con un alto grado de fiabilidad y certeza de que sus expectativas van a quedar cumplidas. Aunque los beneficiarios de esta solución tecnológica son también los propios establecimientos y destinos turísticos, quienes disponen de un amplio y completo conjunto de herramientas para la gestión y aseguramiento de la calidad y para mejorar la satisfacción de sus clientes e incrementando los niveles de fidelización.

Desde el 21 de mayo de 2010, Turgalicia, como delegación territorial del ICTE, desarrolla las siguientes funciones:

Actuar como punto de enlace entre el ICTE y las empresas del ámbito territorial de actuación adheridas al Sistema de Calidad Turística Española.

Actuar por delegación del ICTE en su ámbito territorial en aspectos administrativos, siempre que éstos no interfieran en el proceso de certificación de la Marca.

Actuar como interlocutor del sector turístico territorial ante sus administraciones en temas relativos a la Calidad Turística.

Impulsar y difundir la cultura de la Calidad en las empresas turísticas de su ámbito de actuación.

A continuación, relaciónanse os establecementos prestadores de servizos turísticos da Comunidade Autónoma de Galicia, que foron certificados coa Marca “Calidade Turística” ata o 21/12/15.

The Beneficiaries are the clients-tourists who, through a simple system based on the certificate which shows the quality commitment of the company, have at their disposal a criteria which allows them to select tourist services with a high degree of trustworthiness and assure themselves that their expectations will be fulfilled. However, the beneficiaries of this technological solution are also the establishments and tourist destinations, who dispose of a wide and complete range of tools for management and quality assurance, and also for improving client satisfaction and increasing customer loyalty.

Since 21st May 2010, Turgalicia, as a territorial delegation of the ICTE, develops the following functions:

To act as a link between the ICTE and the companies of the territorial scope attached to the Spanish Tourism Quality System.

To act in its territorial scope, delegated by the ICTE, in administrative items, provided that these ones do not interfere in the process of the certification of the Brand.

To act as an interlocutor of the territorial tourism sector before its government on issues related to Tourism Quality.

To promote and spread the culture of Quality among the tourism companies in its scope.

Below are listed the establishments dedicated to tourist services in the Autonomous Region of Galicia that have been certified with the “Quality Tourism” brand until the 21/12/15.



Hotel 5 estrelas
Hotel 5 estrellas
Five - star hotel



Hotel 1 estrela
Hotel 1 estrella
One - star hotel



Hotel apartamento
Hotel apartamento
Apartment hotel



Hotel 4 estrelas
Hotel 4 estrellas
Four - star hotel



Hotel balneario
Hotel balneario
Spa hotel



Pensión 3 estrelas
Pensión 3 estrellas
Three - star boarding house



Hotel 3 estrelas
Hotel 3 estrellas
Three - star hotel



Hotel monumento
Hotel monumento
Monument hotel



Pensión 2 estrelas
Pensión 2 estrellas
Two - star boarding house



Hotel 2 estrelas
Hotel 2 estrellas
Two - star hotel



Hotel rústico
Hotel rústico
Rustic hotel



Acceso minusválidos
Acceso minusválidos
Access for disabled



Área xogos nenos
Área juegos niños
Three - star hotel



Edificio histórico
Edificio histórico
Historic building



Actividades artesanais
Actividades artesanales
Craft activities



Ascensor
Ascensor
Lift



Fálase inglés
Se habla inglés
English spoken



Actividades de ocio
Actividades de ocio
Leisure and animation activities



Ascensor accesible entre plantas
Ascensor accesible entre plantas
Accessible lift beetwin floors



Fálase francés
Se habla francés
French spoken



Actividades guiadas
Actividades guiadas
Guided activities



Bar
Bar
Bar



Fálase alemán
Se habla alemán
German spoken



Actividades propias
Actividades propias
Special activities for guests



Bar cafetería
Bar cafetería
Bar cafetería



Fálase italiano
Se habla italiano
Italian spoken



Admite cans
Admite perros
Dogs allowed



Berces
Cuna
Cradle



Garaxe de pago
Garaje de pago
Pay garage



Admite tarxetas de crédito
Admite tarjetas de crédito
Credit cards accepted



Biblioteca
Biblioteca
Library



Garaxe gratuito
Garaje gratuito
Free garage



Agricultura ecolóxica
Agricultura ecológica
Ecological agriculture



Cabalos
Caballos
Horses



Gardería
Guardería
Crèche



Aluguer de bicicletas
Alquiler de bicicletas
Bicycle hire



Caixa forte individual
Caja fuerte individual
Individual safe box



Golf
Golf
Golf



Aire acondicionado
Aire acondicionado
Air conditioning



Calefacción central
Calefacción central
Central heating



Grella
Parrilla
Grill



Aire acondicionado en habitacións
Aire acondicionado en habitaciones
Air conditioning in rooms



Calefacción individual
Calefacción individual
Individual heating



Habitacións adaptadas
Habitaciones adaptadas
Specially-adapted rooms



Aluguer audiovisuais
Alquiler audiovisuales
Audio-visual equipment hire



Camas supletorias
Camas supletorias
Extra beds



Habitacións con salón suite
Habitaciones con salón suite
Rooms with lounge-suites



Animación infantil
Animación infantil
Children's animation



Comedor
Comedor
Dining-room



Habitacións familiares
Habitaciones familiares
Family rooms



Antena parabólica
Antena parabólica
Satellite dish



Conxunto etnográfico
Conjunto etnográfico
Ethnographic site



Habitación dobre especial con baño
Habitación doble especial con baño
Special double room with bathroom



Aparcadoiro en superficie
Parking en superficie
Surface parking



Cuartos fumadores/non fumadores
Habitaciones fumadores/no fumadores
Rooms smoker/non smokers



Habitación dobre con baño
Habitación doble con baño
Double room with bathroom



Aparcadoiro prazas minusválidos
Parking zonas privadas minusválidos
Parking squares for disabled



Dereito cocinar
Derecho cocinar
Cooking facilities



Habitación individual con baño
Habitación individual con baño
Single room with bathroom



Apartamento
Apartamento
Apartment



Discoteca
Discoteca
Disco



Internet
Internet
Internet



Grupo A
Grupo A
Group A



Turismo rural
Turismo rural
Rural tourism



Apartamento 3ª categoría
Apartamento 3ª categoría
3rd class apartment



Grupo B
Grupo B
Group B



Camping 1ª categoría
Camping 1ª categoría
Camping 1ª



Apartamento 2ª categoría
Apartamento 2ª categoría
2nd class apartment



Grupo C
Grupo C
Group C



Camping 2ª categoría
Camping 2ª categoría
Camping 2ª

INSTRUCCIÓN INSTRUCCIONES INSTRUCTIONS



Internet en habitacións
Internet en habitaciones
Internet in rooms



Sala de reunións
Sala de reuniones
Meetings room



Tiendas
Shops



Internet Wi-Fi
Internet Wi-Fi
Internet Wi-Fi



Sala xogos
Sala juegos
Games room



Tenis
Tennis



Jacuzzi
Jacuzzi
Jacuzzi



Salón de convencións
Salón de convenciones
Convention hall



Tradución documentos
Traducción documentos
Traslation of documents



Lavado roupa
Lavado ropa
Laundry



Salón estar
Salón estar
Lounge



Tradución simultánea
Traducción simultánea
Simultaneous interpreting



Minibar
Minibar
Mini-bar



Sauna
Sauna
Sauna



Troco de moeda
Cambio de moneda
Currency exchange



Minigolf
Minigolf
Minigolf



Secador nas habitacións
Secador en las habitaciones
Hair-dryer in rooms



TV
TV
TV



Número de cuartos
Número de habitaciones
Number of rooms



Servizo canguro
Servicio canguro
Babby-sitter service



TV opcional
TV opcional
Opcional Television



Paddle
Paddle
Paddle



Servizo de fax
Servicio de fax
Fax service



Video/DVD nas habitacións
Video/DVD en habitaciones
Video/DVD in rooms



Participación clientes
Participación clientes
Participation in livestock



Servizo habitacións 24 horas
Servicio habitaciones 24 horas
24h room service



WC accesible
WC accesible
WC accessible



Piscina
Piscina
Swimming pool



Servizo médico
Servicio médico
Medical service



Xardín
Jardin
Garden



Piscina adaptada
Piscina adaptada
Accessible swimming pool



Servizo secretaría
Servicio secretaría
Secretary service



Xardín terraza
Jardin terraza
Terrace-garden



Piscina climatizada
Piscina climatizada
Heated swimming pool



Sitio céntrico
Sitio céntrico
Central location



Ximnasio
Gimnasio
Gymnasium



Piscina infantil
Piscina infantil
Children's wimming pool



Sitio pintoresco
Sitio pintoresco
Picturesque site



Xogos de mesa
Juegos de mesa
Board games



Prohibido fumar
Prohibido fumar
Smoking prohibited



Spa
Spa
Spa



Xogos populares
Juegos populares
Popular games



Quads
Quads
Quads



Teléfono en habitacións
Teléfono en habitaciones
Telephone in rooms



Restaurante
Restaurante
Restaurant



Televisión en habitacións
Televisión en habitaciones
TV in rooms



Restaurante accesible
Restaurante accesible
Accessible restaurant



Tenda artesanal
Tienda artesanal
Shop for craft products

11	ESTABLECEMENTOS HOTELEIROS ESTABLECIMIENTOS HOTELEROS HOTEL ESTABLISHMENTS
12	PARADOR HOSTAL DOS REIS CATÓLICOS 1
12	ALFONSO IX 2
13	ATTICA 21 CORUÑA 3
13	AUGUSTA SPA RESORT I 4
14	CASTRO DO BALNEARIO 5
14	CONGRESO 6
15	EGO 7
15	GRAN TALASO HOTEL SANXENXO 8
16	HOTEL BALNEARIO AUGAS SANTAS 9
16	HOTEL CARLOS I SILGAR 10
17	HOTEL SPA ATTICA 21 VILLALBA 11
17	LAIAS CALDARIA 12
18	LOBIOS CALDARIA 13
18	LOUXO-LA TOJA 14
19	PARADOR DE BAIONA 15
19	PARADOR DE CAMBADOS 16
20	PARADOR DE MONFORTE DE LEMOS 17
20	PARADOR DE PONTEVEDRA 18
21	PARADOR DE RIBADEO 19
21	PARADOR DE SANTO ESTEVO 20
22	PARADOR DE TUI 21
22	PARADOR DE VILALBA 22
23	PAZO DO CASTRO 23
23	PAZO DO RIO 24
24	SAN CLODIO 25
24	SILKEN AMÉRICA VIGO 26
25	SPA ATLÁNTICO 27
25	VIRGEN, LA 28
26	ALFONSO I 29
26	ARNOIA CALDARIA 30
27	AS GALERAS 31
27	BALNEARIO Y TERMAS DE LUGO 32
28	BLUE CORUÑA 33
28	BOSQUE-MAR 34
29	CAMPO-MAR 35
29	CANELAS 36
30	CASONA DE LAZÚRTEGUI 37
30	COLÓN TUY 38
31	HOTEL ALTAMIRA 39
31	HOTEL PUNTA CABICASTRO 40
32	HOTEL VILA DO VAL 41
32	INFFINIT 42
33	INFFINIT 43
33	NANÍN 44
34	O CABAZO 45
34	OCA ATLÁNTICO 46
35	PARADOR DE FERROL 47
35	PARADOR DE VERÍN 48
36	RECTORAL DE COBRES 49
36	ROTILIO 50
37	VERMAR 51
37	VILLA CABICASTRO 52
38	BALNEARIO DE CARBALLO 53
38	CASA DE FRANCO 54
39	CASA FONTEQUEIROSO 55
39	HOTEL RÚSTICO SPA FINISTERRAE 56
40	MARYCIELO 57
40	PIÑEIRO 58
41	ROOM 59
41	ANATUR 60
42	CASA BENILDE 61
42	HOTEL MAR DE PLATA 62
43	MOGAY 63
43	O SON DO MAR 64

44	PARRILLADA SAN ISIDRO 65
44	CABAÑAS DE LIRES 66
45	CONS DA GARDA 67
45	CATEDRAL SUITES 68
47	ESTABLECEMENTOS DE TURISMO RURAL ESTABLECIMIENTOS DE TURISMO RURAL RURAL TOURISM ESTABLISHMENTS
48	A CASA DE ALDÁN 69
48	ABADÍA DAS EIRAS 70
49	CASA GRANDE DA FERRERÍA DE RUGANDO 71
49	CASA GRANDE DE ROSENDE 72
50	PAZO DA TOUZA 73
50	PAZO DA TRAVE 74
51	PAZO DE ANDEADE 75
51	PAZO DE EIDIÁN 76
52	PAZO DE SANTA MARÍA 77
52	PAZO DE SEDOR 78
53	PAZO XAN XORDO 79
53	A CASA DA TORRE BRANCA 80
54	A GOBACHA 81
54	A PARADA DAS BESTAS 82
55	A PENA DE AUGAS SANTAS 83
55	CASA CASTIÑEIRA 84
56	CASA CEFERINOS 85
56	CASA DA TORRE 86
57	CASA DAS XACIAS 87
57	CASA DE CACHEIRO 88
58	CASA DE SANTA UXÍA 89
58	CASA DE TRILLO 90
59	CASA DO CASTELO DE ANDRADE 91
59	CASA DO ROMUALDO 92
60	CASA LUGAR DE TRASANDE 93
60	CASA PERFEUTO MARÍA 94
61	CASA ROSINDA 95
61	CASA SAN GINÉS 96
62	CASA VIXIDE 97
62	CASARELLOS 98
63	ENTRE OS RIOS 99
63	FINCA GALEA 100
64	FINCA GOLETA 101
64	FINCA O BIZARRO 102
65	FOGAR DE SELMO 103
65	TORRE DO RÍO 104
67	CÁMPINGS CAMPINGS CAMPINGS
68	PUNTA BATUDA 105
69	CAMPING RÍA DE AROSA 2 106
71	BALNEARIOS BALNEARIOS SPA
72	BALNEARIO LAIAS CALDARIA 107
72	HOTEL BALNEARIO AUGAS SANTAS 108
73	LOBIOS CALDARIA 109
73	TERMAS DE CUNTIS 110
74	ARNOIA CALDARIA 111
74	BALNEARIO Y TERMAS DE LUGO 112
75	BALNEARIO DE CARBALLO 113
77	RESTAURANTES RESTAURANTES RESTAURANTS
78	A CEPA 114
78	A ESTACIÓN 115

- 79 A LA BRASA **116**
 79 A TABERNA **117**
 80 A TERRAZA DO CHICOLINO **118**
 80 CAMPOS **119**
 81 CANTINA DO RÍO COVÉS **120**
 81 CARBALLEIRA DE SANTA CRUZ **121**
 82 CARMEN **122**
 82 COMONACASA **123**
 83 CHICOLINO **124**
 83 EIRADO DA LEÑA **125**
 84 EL REFUGIO **126**
 84 ESPAÑA **127**
 85 LA POSTRERÍA **128**
 85 LA TRASTIENDA DEL CUATRO **129**
 86 LOS ABETOS **130**
 86 MC DONALDS **131**
 87 MESÓN CORAL **132**
 87 MESÓN O POTE **133**
 88 MONTERO **134**
 88 O BARAZAL **135**
 89 O CURRO DA PARRA **136**
 89 O GRELO **137**
 90 O LAGAR DA GRELA **138**
 90 O LAGAR DE JOSÉ **139**
 91 O PARRULO **140**
 91 PAPRICA **141**
 92 PASAJE **142**
 92 TABERNA DO LABREGO **143**
 93 YAYO DAPORTA **144**
 93 BODEGUILA DE SAN LÁZARO **145**
 94 BODEGUILA DE SANTA MARTA **146**
 94 BODEGUILA DE SAN ROQUE **147**
 95 RESTAURANTE TAMEI **148**
 95 SANTOS **149**
 95 TAMEI **150**
 95 AGARIMO **151**
 95 O RINCÓN DOS BARCOS **152**
 95 A MIRANDILLA **153**
 96 PANDELINO **154**
 96 CASA ACHACÁN **155**
 96 LA SOLANA **156**
 96 ROOM **157**
 96 THE SEAFOOD BAR SANTIAGO **158**
 96 BERBERECHO I **159**
 97 IKEA FOOD CORUÑA **160**
 97 ASADOR DO MUSEO **161**
 97 COTO DO RANO II **162**
 97 21 PARQUE EUROPA **163**
 97 PARRILLADA ANTONIO **164**
- 99 **INSTALACIÓNS NÁUTICO-DEPORTIVAS**
INSTALACIONES NÁUTICO-DEPORTIVAS
NAUTICAL FACILITIES
- 100 CLUB NÁUTICO DEPORTIVO DE RIBEIRA **165**
 100 CLUB NÁUTICO DE BOIRO **166**
 101 CLUB NÁUTICO DE PORTONOVO **167**
 101 CLUB NÁUTICO DE ARES **168**
 102 CLUB NÁUTICO DE RODEIRA **169**
 102 CLUB NÁUTICO SAN VICENTE DO MAR **170**
 103 NAUTA SANXENXO **171**
 103 REAL CLUB NÁUTICO DE SANXENXO **172**
 104 REAL CLUB NÁUTICO DE VIGO **173**
 104 REAL CLUB NÁUTICO DA CORUÑA **174**
 105 REAL CLUB NÁUTICO DE PORTOSÍN **175**
 105 REAL CLUB NÁUTICO DE RIBADEO **176**

- 107 **EMPRESAS DE TURISMO ACTIVO**
EMPRESAS DE TURISMO ACTIVO
ACTIVE TOURISM COMPANIES
- 108 ALTAVELA **177**
 108 ESTACIÓN DE MONTAÑA MANZANEDA **178**
 109 HOLA OLA **179**
- 111 **PAZOS DE CONGRESOS**
PALACIOS DE CONGRESOS
CONVENTION CENTRE
- 112 PALACIO DE LA ÓPERA DE A CORUÑA **180**
 113 PALEXCO **181**
- 115 **PRAIAS**
PLAYAS
BEACHES
- 116 A RAPADOIRA **182**
 116 A RETORTA **183**
 117 AREA **184**
 117 AREAS **185**
 118 AS CATEDRAIS **186**
 118 CANELAS **187**
 119 CARRAGUEIROS **188**
 119 COVAS **189**
 120 MAÑÓNS **190**
 120 SILGAR **191**
 121 A LAPA **192**
 121 MONALVO **193**
 122 AREAS GORDAS **194**
 122 BALTAR **195**
 123 CANELIÑAS **196**
 123 MAJOR **197**
- 125 **TURISMO INDUSTRIAL - ENOLÓXICO**
TURISMO INDUSTRIAL - ENOLÓXICO
INDUSTRIAL-WINE TOURISM
- 126 ADEGA OS EIDOS **198**
 126 BODEGA VIÑA COSTEIRA **199**
 127 ADEGA AGRO DE BAZÁN (GRANBAZÁN) **200**
 127 BODEGA COTO REDONDO **201**
 128 BODEGA DON OLEGARIO **202**
 128 BODEGAS MARQUES DE VIZHOJA **203**
 129 BODEGAS MARTÍN CÓDAX **204**
 129 BODEGAS TERRAS GAUDA **205**
 130 BODEGA ZARATE **206**
 130 BODEGAS DEL PALACIO DE FEFIÑANES **207**
 131 BODEGAS LA VAL **208**
 131 BODEGA REGINA VIARUM **209**
 132 ADEGA E VIÑEDOS PACO & LOLA **210**
 132 PAZO DE SEÑORÁNS **211**
 133 TERRA DO CASTELO **212**
 133 LEIVE (ADEGAS AUREA LUX) **213**
- 135 **OCIO NOCTURNO**
OCIO NOCTURNO
NIGHTLIFE
- 136 DUX CORUÑA **214**
 136 DUX SANXENXO **215**
- 131 **AXENCIAS DE VIAXES / / OFICINAS DE TURISMO**
AGENCIAS DE VIAJES / OFICINAS DE TURISMO
TRAVEL AGENCIES / TOURISM OFFICES

ESTABLECEMENTOS HOTELEIROS
ESTABLECIMIENTOS HOTELEROS
HOTEL ESTABLISHMENTS



1

PARADOR HOSTAL DOS REIS CATÓLICOS



PRAZA DO OBRADOIRO, 1. 15705 SANTIAGO DE COMPOSTELA. A CORUÑA

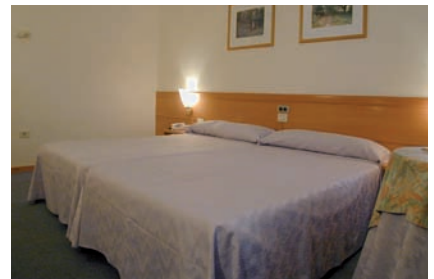
T. 981 582 200 / F. 981 563 094

www.parador.es / santiago@parador.es



136

12



2

ALFONSO IX



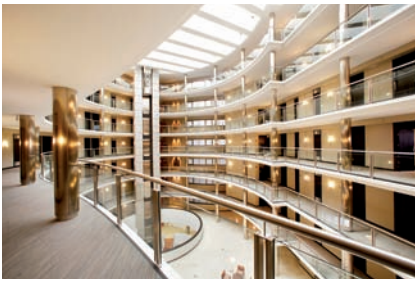
RÚA DO PEREGRINO, 29. 27600 SARRIA. LUGO

T. 982 530 005 / F. 982 531 261

www.carrishoteles.com / alfonsoix@carrishoteles.com



60



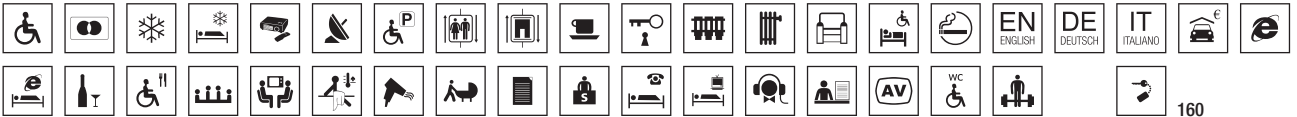
ATTICA 21 CORUÑA

ENRIQUE MARIÑAS ROMERO 34. 15009 A CORUÑA

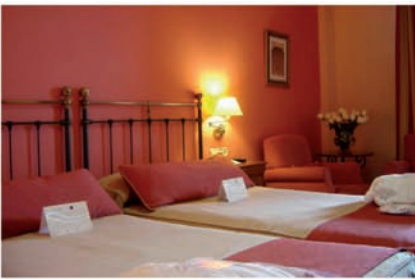
T. 981 179 299 / F. 981 130 505

reservas.coruna@attica21hotels.com / www.attica21hotels.com

3



160



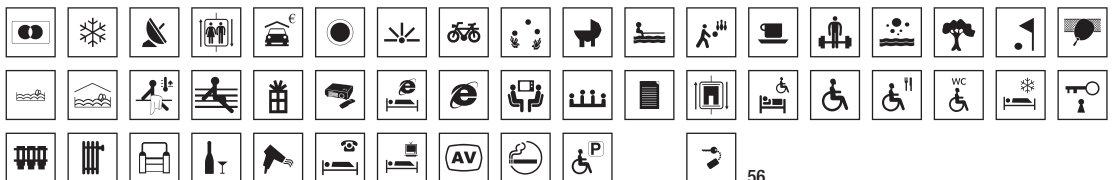
AUGUSTA SPA RESORT I

PADRIÑÁN, 25A. 36960 SANXENXO. PONTEVEDRA

T. 986 727 878 / F. 986 727 060

www.augustasparesort.com / reservas@augustasparesort.com

4



56



5

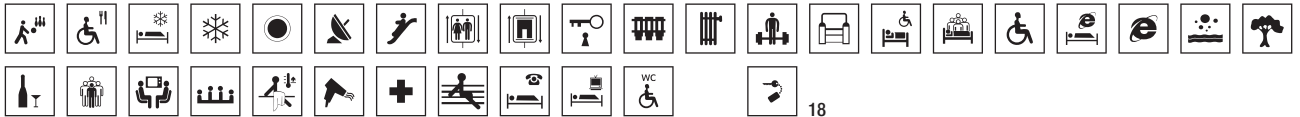
CASTRO DO BALNEARIO

VER PÁX. / VER PÁG. / SEE PAGE 73

RÚA DO BALNEARIO, 5. 36670 CUNTIS. PONTEVEDRA

T. 986 532 535 / F. 986 532 535

www.termasdecuntis.com / termas@termasdecuntis.com



18

14



6

CONGRESO

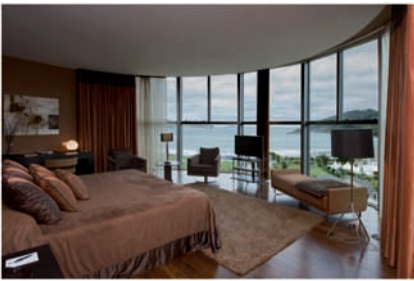
MONTOUTO, 8. 15894 TEO. A CORUÑA

T. 981 819 080 / F. 981 819 124

www.hotelcongreso.com / hcongreso@hotelcongreso.com



110



EGO

7

RÚA PRAIA DE AREA, 1. 27863 VIVEIRO. LUGO
T. 982 560 987 / F. 982 561 762
www.hotelego.com / info@hotelego.com



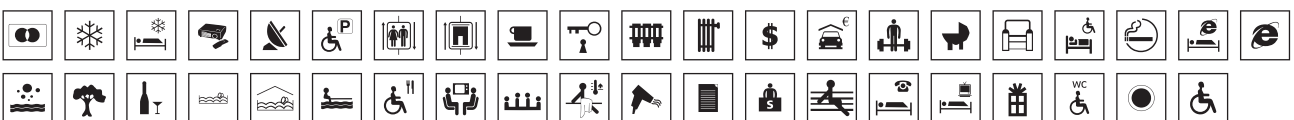
45



GRAN TALASO HOTEL SANXENXO

8

PASEO DE SILGAR, 3. 36960 SANXENXO. PONTEVEDRA
T. 986 691 111 / F. 986 723 779
www.hotelsanxenxo.com / reservas@hotelsanxenxo.com



97



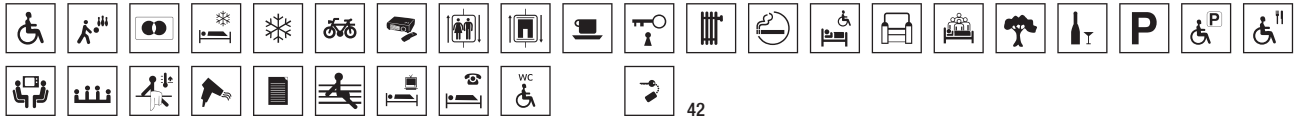
HOTEL SPA ATTICA 21 VILLALBA

ALLIGAL. 27830 VILALBA - LUGO

T. 982 515 000 / 982 526 362

<http://spavillalba.attica21hotels.com> / info.spavillalba@attica21hotels.com

11



42



LAIAS CALDARIA

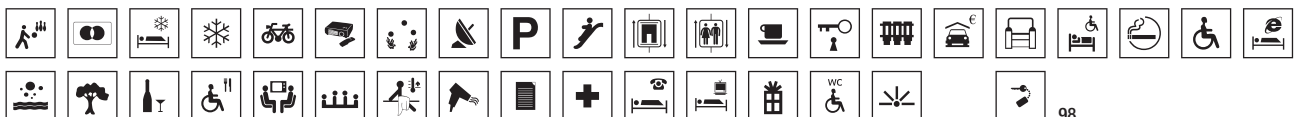
VER PÁX. / VER PÁG. / SEE PAGE 72

ESTRADA NACIONAL, 120. KM 585,5. 32459 LAIAS-CENLLE. OURENSE

T. 988 280 409 / F. 988 280 484

www.caldaria.es / comercial@balneatermal.com

12



98



13

LOBIOS CALDARIA

VER PÁX. / VER PÁG. / SEE PAGE 73

RÍO CALDO, S/N. 32870 LOBIOS. OURENSE

T. 902 492 401 / F. 988 448 191 / www.caldaria.es / reservas@caldaria.es



85



14

LOUXO-LA TOJA

ILLA DA TOXA. 36991 O GROVE. PONTEVEDRA

T. 986 730 200 / F. 986 732 791

www.louxolatoja.com / reservas@louxolatoja.com



116



PARADOR DE BAIONA

15

CASTELO MONTERREAL, S/N. 36300 BAIONA. PONTEVEDRA
T. 986 355 000 / F. 986 355 076
www.parador.es / baiona@parador.es



122



PARADOR DE CAMBADOS

16

CASTELO MONTERREAL, S/N. 36300 BAIONA. PONTEVEDRA
T. 986 355 000 / F. 986 355 076
www.parador.es / baiona@parador.es



136



17

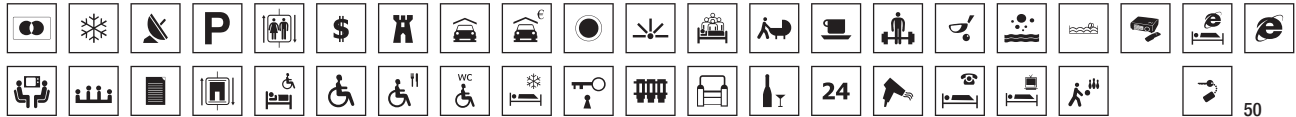
PARADOR DE MONFORTE DE LEMOS



PRAZA DE LUIS DE GÓNGORA Y ARGOTE, S/N

27400 MONFORTE DE LEMOS. LUGO

T. 982 418 484 / F. 982 418 495 / www.parador.es / monforte@parador.es



50

20



18

PARADOR DE PONTEVEDRA



BARÓN 19. 36002 PONTEVEDRA

T. 986 855 800 / F. 986 852 195

www.parador.es / pontevedra@parador.es



47



PARADOR DE RIBADEO

AMADOR FERNÁNDEZ, 7. 27700 RIBADEO. LUGO

T. 982 128 825 / F. 982 128 346

www.parador.es/ribadeo@parador.es

19



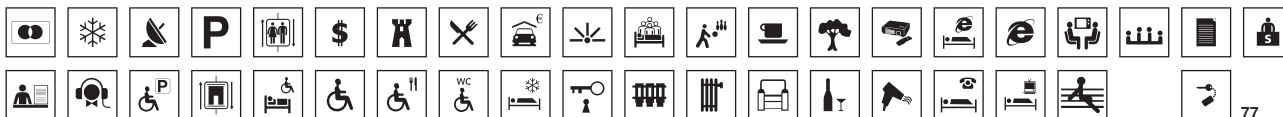
PARADOR DE SANTO ESTEVO

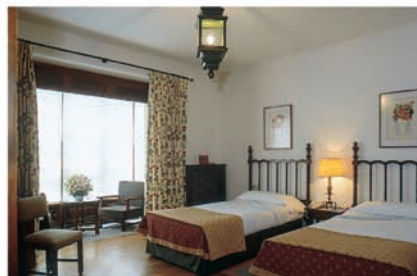
SANTO ESTEVO DE RIBAS DE SIL, 1. 32162 NOGUEIRA DE RAMUÍN. OURENSE

T. 988 010 110 / F. 988 010 111

[www.parador.es / sto.estevo@parador.es](http://www.parador.es/sto.estevo@parador.es)

20





21

PARADOR DE TUI

AVDA. DE PORTUGAL, S/N. 36700 TUI.PONTEVEDRA
 T. 986 600 309 - 986 600 300 / F. 986 602 163
www.parador.es / tui@parador.es



22

PARADOR DE VILALBA

VALERIANO VALDESUSO, S/N. 27800 VILALBA. LUGO
 T. 982 510 011 / F. 982 510 090
www.parador.es / vilalba@parador.es





PAZO DO CASTRO

O CASTRO DE VALDEORRAS. 32318 O BARCO DE VALDEORRAS. OURENSE

T. 988 347 423 / F. 988 347 482

www.pazodocastro.com / info@pazodocastro.com

23



20



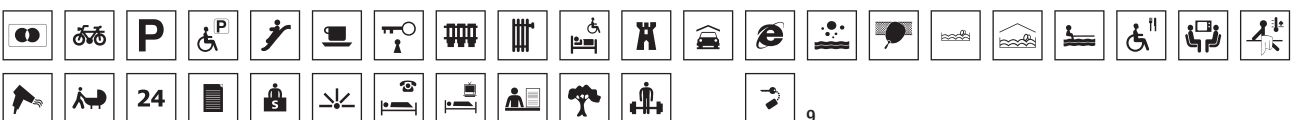
PAZO DO RIO

PAZO DO RÍO, 16. MONTROVE. 15179 OLEIROS. A CORUÑA

T. 981 637 512 / F. 981 639 248

www.pazodorio.com / info@pazodorio.com

24



9



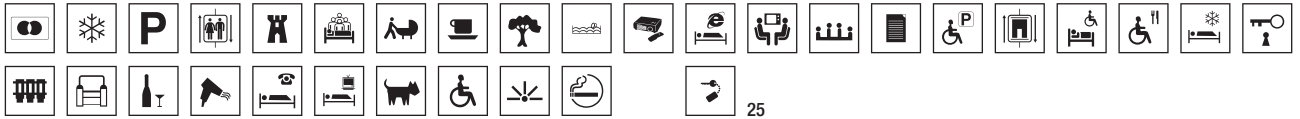
25

SAN CLODIO

SAN CLODIO, S/N. 32420 LEIRO. OURENSE

T. 988 485 601 / F. 988 485 604

www.monasteriodesanclodio.com / reservas@monasteriodesanclodio.com



26

SILKEN AMÉRICA VIGO

PABLO MORILLO, 6. 36201 VIGO. PONTEVEDRA

T. 986 438 922 / F. 986 437 056

www.hoteles-silken.com / repcion.america@hoteles-silken.com





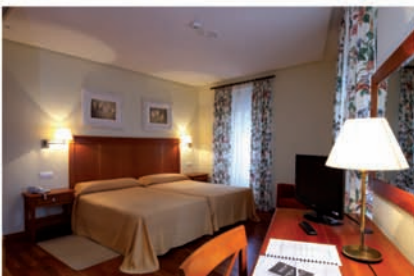
SPA ATLÁNTICO

SAN VICENTE DO GROVE. A GRANXA. 36980 GROVE (O). PONTEVEDRA
T. 986 738 061 / F. 986 738 299
www.hotelmaratlantico.com / info@hotelmaratlantico.com

27



43

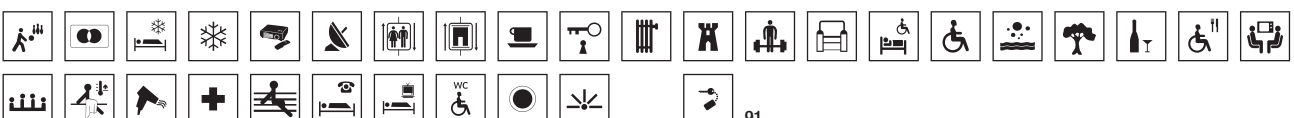


VIRGEN, LA

VER PÁX. / VER PÁG. / SEE PAGE 73

RÚA DO BALNEARIO, 1. 36670 CUNTIS. PONTEVEDRA
T. 986 532 525 / F. 986 532 151
www.termascuntis-sl.es / termas@termasdecuntis.com

28



91



29

ALFONSO I

A GÁNDARA, S/N - GUILLAREI 36720 TUI. PONTEVEDRA
 T. 986 607 060 / F. 986 603 678
 www.hotelalfonsoprimer.com / resevas@hotelalfonsoprimer.com



64



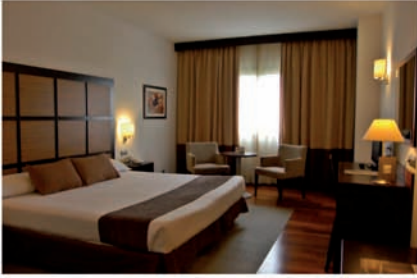
30

ARNOIA CALDARIA

VER PÁX. / VER PÁG. / SEE PAGE 72
 VILA TERMAL, 1. 32417 A ARNOIA. OURENSE
 T. 988 492 400 / F. 988 492 422
 www.caldaria.es / comercial@balneatermal.com



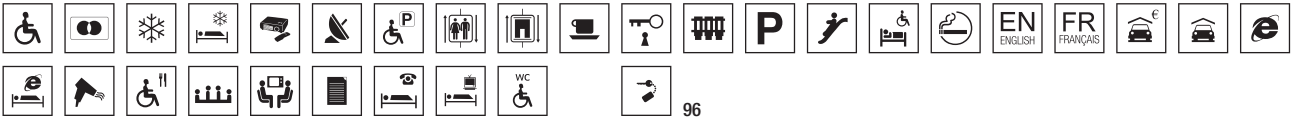
85



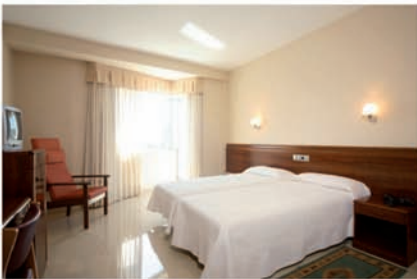
AS GALERAS

31

ANTONIO J. DE SUCRE, 17. BASTIAGUEIRO. 15179 OLEIROS - A CORUÑA
T. 981 124 100 / F. 981 626 744
info@asgaleras.com / www.attica21hotels.com



96



BALNEARIO Y TERMAS DE LUGO

32

VER PÁX. / VER PÁG. / SEE PAGE 74

BARRIO DA PONTE, S/N. 27004 LUGO
T. 982 221 228 / F. 982 221 659

www.balneariodelugo.com / balneario@balneariodelugo.com



64



33

BLUE CORUÑA

JUANA DE VEGA 7. 15004 A CORUÑA

T. 881 888 555

www.hotelbluecoruna.com / info@hotelbluecoruna.com



galicia
calidade



70

28



34

BOSQUE-MAR

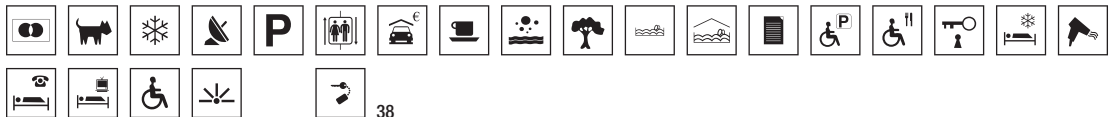
REBOREDO, 93. 36988 O GROVE. PONTEVEDRA

T. 986 731 055 / F. 986 730 512

www.bosquemar.com / info@bosquemar.com



galicia
calidade



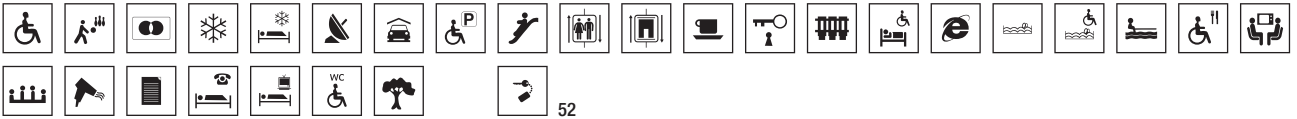
38



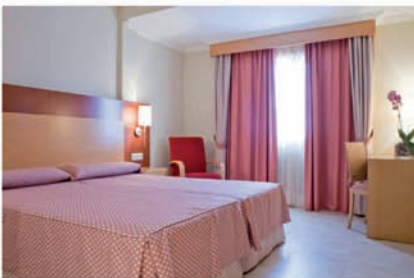
CAMPO-MAR

35

CAMIÑO DE MOURELOS, 69. A LANZADA. NOALLA. 36990 SANXENXO. PONTEVEDRA
T. 986 744 972 / F. 986 743 460
www.hotelcampomar.es / info@hotelcampomar.es



52



CANELAS

36

CANELAS. ADINA (SANTA MARÍA). 36970 SANXENXO. PONTEVEDRA
T. 986 720 867 / F. 986 690 890
info@hotelcanelas.com



36



37

CASONA DE LAZÚRTEGUI

RÚA LAZÚRTEGUI, 26-28. 27611 RIBADEO. LUGO

T. 982 120 097 / F. 982 120 682

www.hotelcasona.com / reservas@hotelcasona.com



38

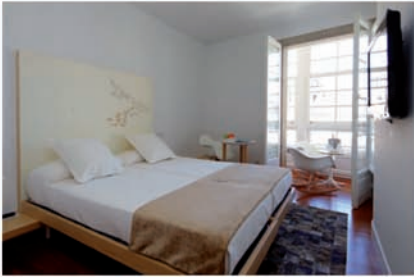
COLÓN TUY

COLÓN, 11. 36700 TUI

T. 986 600 223 / F. 986 600 327

www.hotelcolontuy.com / info@hotelcolontuy.com





HOTEL ALTAMIRA

RÚA ALTAMIRA, 18. 15704 SANTIAGO DE COMPOSTELA. A CORUÑA

T. 981 558 542 / F. 981 558 583

www.pazodealtamira.com / reservas@pazodealtamira.com

39



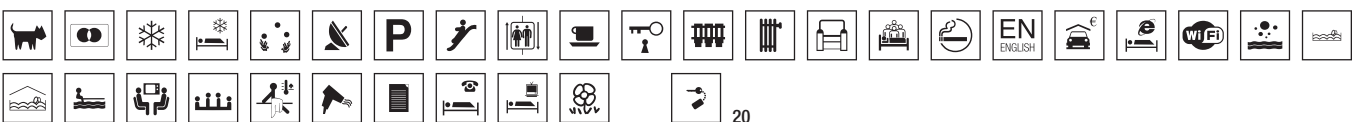
HOTEL PUNTA CABICASTRO

PRAIA DE CANELAS 18. PORTONOVO-ADINA. 36970 SANXENXO - PONTEVEDRA

T. 986 690 848 / F. 986 690 258

www.cabicastro.com / punta@cabicastro.com

40





41

HOTEL VILA DO VAL

PRAZA DE SANTA MARÍA, 2. 27770 VALADOURO (O). LUGO

T. 982 571 653 / F. 982 571 653

www.hotelviladoval.com / info@hotelviladoval.com



18

32



42

INFFINIT

MARQUÉS DE VALLADARES 8. 36201 VIGO. PONTEVEDRA

T. 986 442 224 / F. 986 442 216

www.inffinit.com / vigo.hotel@inffinit.com



34



INFFINIT

43

PASEO PRAIA SILGAR, 15. 36960 SANXENXO. PONTEVEDRA
T. 986 721 007 / F. 986 721 075
repcion@inffinit-sanxenxo.com



NANÍN

44

PRAIA NANÍN, S/N. PADRIÑÁN. 36960 SANXENXO. PONTEVEDRA
T. 986 691 500 / F. 986 691 601
<http://www.nanin.com> / hotel@nanin.com





45

O CABAZO

RÍO DO AMALLÓ, 1. 27700 RIBADEO. LUGO

T. 982 128 517 / F. 982 128 466

www.hotelrestaurantecabazo.com / ocabazo@ribadeoturismo.com



46

OCA ATLÁNTICO

MONTALBO, 66. ARRA. 36979 SANXENXO. PONTEVEDRA

T. 986 727 990 / F. 986 727 991

www.apartamentosatlantico.es





PARADOR DE FERROL

ALMIRANTE FERNÁNDEZ MARTÍN, S/N. 15401 FERROL
T. 981 356 720 / F. 981 356 721
www.parador.es / ferrol@parador.es

47



37



PARADOR DE VERÍN

SUBIDA A MONTERREI, S/N. 32600 MONTERREI. OURENSE
T. 988 410 075 / F. 988 412 017
www.parador.es / verin@parador.es

48



60



49

RECTORAL DE COBRES

IGREXA, S/N. COBRES (SANTO ADRÁN). 36142 VILABOA. PONTEVEDRA
 T. 986 673 810 / F. 986 673 803
www.recotoral.com / info@rectoral.com



37



50

ROTILO

AVDA. DO PORTO, 7-9. 36960 SANXENXO. PONTEVEDRA
 T. 986 720 200 / F. 986 724 141
hotelrotilio@hotelrotilio.com / www.hotelrotilio.com



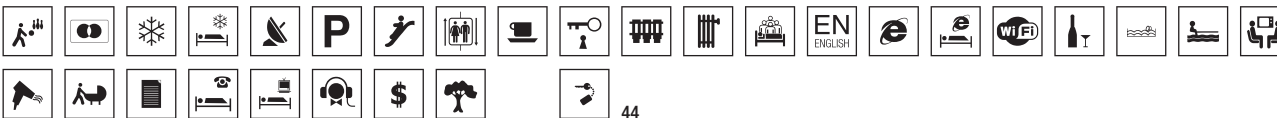
60



VERMAR

51

AIOS , 4 - NOALLA. 36990 SANXENXO. PONTEVEDRA
T. 986 727 022 / F. 986 691 690
www.hotelvermar.com / info@hotelvermar.com



44



VILLA CABICASTRO

52

PRAIA CANELAS 18. PORTONOVO-ADINA. 36970 SANXENXO. PONTEVEDRA
T. 986 690 848 / F. 986 690 258
www.cabicastro.com / villa@cabicastro.com



34



53

BALNEARIO DE CARBALLO

VER PÁX. / VER PÁG. / SEE PAGE 75

ESTRELLA, 10. 15100 CARBALLO. A CORUÑA

T. 981 703 354 / F. 981 703 451

www.balneariodecarballo.com / info@balneariodecarballo.com



54

CASA DE FRANCO

LUGAR DE CRISTO, 6. 27775 ALFOZ. LUGO

T. 982 558 667





57

MARYCIELO

AVDA. DE SILGAR, 26. 36960 SANXENXO. PONTEVEDRA
 T. 986 720 050 / F. 986 690 582
 www.hotelesmarycielo.com / info@hotelesmarycielo.com



58

PIÑEIRO

PRAIA DA LANZADA 104 . A LANZADA-NOALLA (SANTO ESTEVO)
 36990 SANXENXO. PONTEVEDRA • T. 986 745 105 / F. 986 745 709
 www.hotelpineiro.com / info@hotelpineiro.com





ROOM

59

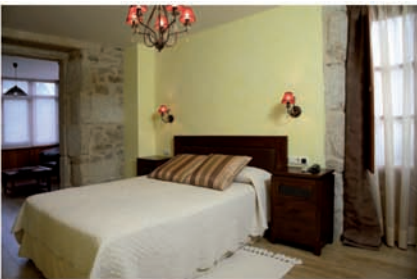
PROFESOR FILGUEIRA VALVERDE 10. 36004 PONTEVEDRA

T. 986 869 550 / F. 986 843 659

www.hotelroompontevedra.com / reservas@hotelroompontevedra.com



34



ANATUR

60

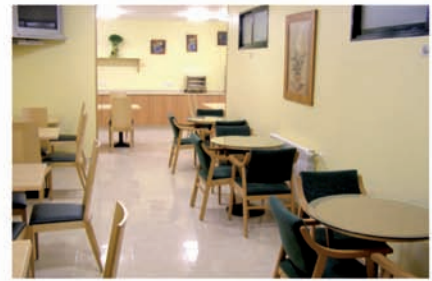
PRAZA DO SOUTO, 3. 27891 CERVO. LUGO

T. 982 571 020 / F. 982 980 110

info@anatur.es



8



61

CASA BENILDE

RÚA MERCADOS, S/N. 27200 PALAS DE REI (SAN TIRSO). LUGO

T. 982 380 717 / F. 982 380 716

WWW.HOTELCASABENILDE.COM / INFO@HOTELCASABENILDE.COM



18



62

HOTEL MAR DE PLATA

FORMIGUEIROS 5. 27600 SARRIA. LUGO

T. 982 530 724 / F. 982 530 578

www.hotelmardeplata.com / reservas@hotelmardeplata.com



25



MOGAY

ANTONIO LORENZANA 2 - CHANTADA (SANTA MARIÑA). 27500 CHANTADA. LUGO
T. 982 440 847 / F. 982 440 847
www.mogay.com / hotelmogay@mogay.com

63

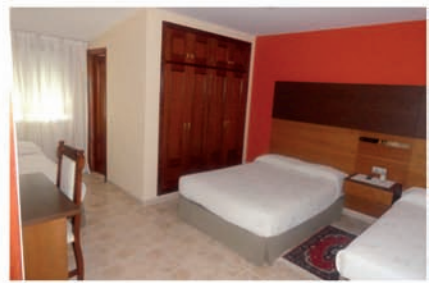


O SON DO MAR

AVENIDA MADRID, 32 BAIXO. 36960 SANXENXO. PONTEVEDRA
T. 986 690 544 / F. 687 484 758
www.hotelosondomar.com / info@hotelosondomar.com

64





65

PARRILLADA SAN ISIDRO

ESTRADA DE SAN CIDRE, 36. 15319 BERGONDO. A CORUÑA
T. 981 794 602 / F. 981 226 784



14



66

CABAÑAS DE LIRES

LIRES. 15270 CEE. A CORUÑA
T. 981 748 393 - 696 029 810 / F. 981 748 393
www.cabanasdelires.com / contacto@cabanasdelires.com





CONS DA GARDA

A AREA, 33. 36988 O GROVE. PONTEVEDRA

T. 986 738 493 / F. 986 738 287

www.hotelconsdagarda.com / info@hotelconsdagarda.com

67



CATEDRAL SUITES

C/ CAMPO DO CRUCEIRO DO GAIO, 3. 15705 SANTIAGO DE COMPOSTELA

T. 629 607 706

www.catedralsuites.com / info@catedralsuites.com

68

ESTABLECEMENTOS DE TURISMO RURAL
ESTABLECIMIENTOS DE TURISMO RURAL
RURAL TOURISM ESTABLISHMENTS



69

A CASA DE ALDÁN

AVDA. DE JOSÉ GRAÑA, 20. ALDÁN (PORTO), 36945 CANGAS. PONTEVEDRA
 T. 986 328 732 / F. 986 328 462
www.acasadealdan.com / acasadealdan@hotmail.com



2 HDEb + 10HDb + 1Hib



70

ABADÍA DAS EIRAS

AS EIRAS. 36770 O ROSAL. PONTEVEDRA
 T. 986 621 187 - 650 940 433 / F. 986 621 187
www.abadiaeiras.es / info@abadiaeiras.es



6 HDb + 2 Hib



GRUPO
A

CASA GRANDE DA FERRERÍA DE RUGANDO

RUGANDO. VILARMEL. 27329 QUIROGA. LUGO

T. 982 428 890 / F. 982 428 852

www.rugando.com / reservas@rugando.com

71



EN
ENGLISH

FR
FRANÇAIS



2 HDEb + 6HDb



GRUPO
A

CASA GRANDE DE ROSENDE

ROSENDE. 27466 SOBER. LUGO

T. 982 460 627 / F. 982 460 089

www.casagrandederosende.com / rosende@infonegocio.com

72



1 HDEb + 8 HDb + 3 Hib

EN
ENGLISH

FR
FRANÇAIS





73

PAZO DA TOUZA

RÚA DOS PAZOS, 119 - A TOUZA. 36360 NIGRAN. PONTEVEDRA
 T. 986 383 047- 617 481 245 / F. 986 366 989
www.pazodatouza.info / info@pazodatouza.info



1 HDEb + 8 HDb



74

PAZO DA TRAVE

A TRABE. GALDO. 27867 VIVEIRO. LUGO
 T. 982 598 163
www.pazodatrave.com / pazo@pazodatrave.com



2 HDEb + 12 HDb + 4 Hib
 EN ENGLISH, FR FRANÇAIS, DE DEUTSCH, IT ITALIANO



GRUPO
A

PAZO DE ANDEADE

A CASA GRANDE - ANDEADE. 15824 TOURO. A CORUÑA

T. 981 517 359 / F. 981 517 359

www.pazodeandeade.com / reservas@pazodeandeade.com

75



1 HDEb + 8 HDb



GRUPO
A

PAZO DE EIDIÁN

EIDIÁN, 5. SANTIAGO DE EIDIÁN. 36527 AGOLADA. PONTEVEDRA

T. 986 682 545 - 618 392 571 / F. 981 941 618

www.pazoeidian.com / info@pazoeidian.com - pazoeidian@yahoo.es

76



2 HDEb + 9 HDb + 1 Hib



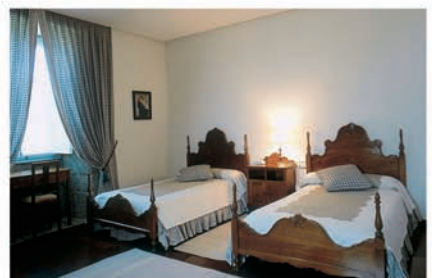
77

PAZO DE SANTA MARÍA

O PAZO. RIBADISO. SANTA MARÍA DE ARZÚA. 15810 ARZÚA. A CORUÑA
 T. 981 500 702 / F. 981 500 897
www.pazosantamaria.com / info@pazosantamaria.com



15 HDb + 1 Hlb



78

PAZO DE SEDOR

SEDOR. A CASTAÑEDA. 15819 ARZÚA. A CORUÑA
 T. 981 501 600 - 675 080 818 / F. 981 575 841 - 981 501 700
www.pazodesedor.com / info@pazodesedor.com



11 HDb



GRUPO
A

PAZO XAN XORDO

XAN XORDO. A LAVACOLLA. 15820 SANTIAGO DE COMPOSTELA. A CORUÑA

T. 981 888 259 - 686 955 292 / F. 981 888 293

www.pazoxanxordo.com / reservas@pazoxanxordo.com

79



10 Hdb



GRUPO
B

A CASA DA TORRE BRANCA

SESANDE, 45. A TORRE BRANCA. ARÍNS. 15892 SANTIAGO DE COMPOSTELA

T. 981 549 665 - 609 076 822 / F. 981 549 665

www.acasatorrebranca.com / reservas@acasatorrebranca.com

80



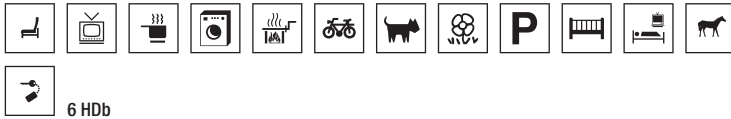
7 Hdb + 2 Hlb



81

A COBACHA

A COBACHA. SAN XULIÁN. 15134 PADERNE. A CORUÑA
 T. 677 422 542 - 605 258 175 / F. 981 131 256
www.acobacha.com / info@acobacha.com



82

A PARADA DAS BESTAS

27207 PIDRE. SANTA MARÍA DE PIDRE. PALAS DE REI. LUGO
 T. 982 183 614 - 689 119 521 / F. 982 163 926
www.aparadadasbestas.com / info@aparadadasbestas.com





GRUPO
B

A PENA DE AUGAS SANTAS

OCA DE ABAIXO, 16. BESEÑO. 15824 TOURO. A CORUÑA

T. 981 518 747 - 679 993 095 / F. 981 515 153

www.apenadeaugasantas.com / apenadeaugasantas@gmail.com

83



6HDb



GRUPO
B

CASA CASTIÑEIRA

15124 VUITURÓN. SANTISO DE VUITURÓN. MUXÍA. A CORUÑA

T. 981 748 263 - 647 562 742 / F. 881 240 071

www.casacastineira.es / info@casacastineira.es

84



2 HDEb + 7 HDb



85

CASA CEFERINOS

A GRIXA, 11. FRIXE. 15125 MUXÍA. A CORUÑA
T. 981 748 965 / F. 981 748 964

www.casaceferinos.com / info@casaceferinos.com



9 HDb + 1 HDEb



86

CASA DA TORRE

A TORRE, 55. CAMPAÑA. 36647 VALGA. PONTEVEDRA
T. 986 557 480 - 620 855 703 / F. 986 556 684

www.casaruraldatorre.es / info@casaruraldatorre.es



7 HDb + 1 Apto. (3 prazas)



GRUPO
B

CASA DAS XACIAS

A AIROÁ. 27516 CHANTADA. LUGO

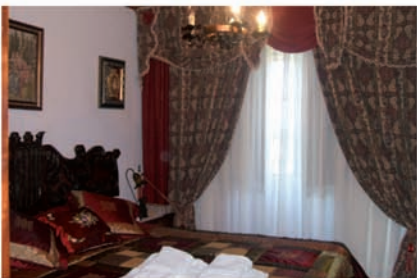
T. 616 817 642

www.casadasxacias.com / reservas@casadasxacias.com

87



 6 HDb



GRUPO
B

CASA DE CACHEIRO

SANTA CRISTINA, 11. LAMELA. 36579 SILLEDA. PONTEVEDRA

T. 986 585 027 - 986 585 095

www.casadecacheiro.com / info@asadecacheiro.com - reservas@asadecacheiro.com

88

galicia
calidade



 2 HDb + 4HDbc + 1Hlb



89

CASA DE SANTA UXÍA

SANTA UXÍA. O ÉZARO. 15151 DUMBRÍA. A CORUÑA
 T. 981 106 664 / 671 630 365 / F. 981 106 633
www.casadesantauxia.es / info@casadesantauxia.es



7HDb



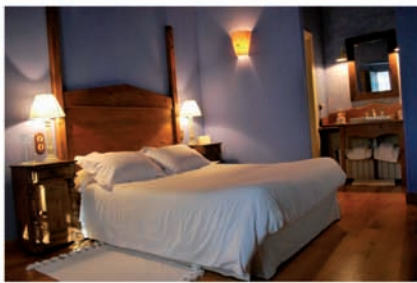
90

CASA DE TRILLO

SANTA MARIÑA, 1. SAN PEDRO DE COUCEIRO. 15125 MUXÍA. A CORUÑA
 T. 981 727 778 - 607 794 818 / F. 901 708 352
www.casadetrillo.com / info@casadetrillo.com



1 HDEb + 5 HDb



GRUPO
B

CASA DO CASTELO DE ANDRADE

O CASTELO DE ANDRADE. NOGUEIROSA. 15608 PONTEDEUME. A CORUÑA

T. 981 433 839 / F. 981 433 466

www.casteloandrade.com / casarural@casteloandrade.com

91



2 HDEb + 8 HDb

59



GRUPO
B

CASA DO ROMUALDO

VILAR, 6. SAN MIGUEL DE VILELA. 27596 TABOADA. LUGO

T. 982 455 010 - 650 226 646 / F. 982 455 010

www.casaromualdo.com / info@casaromualdo.com

92



5 HDb



GRUPO
B

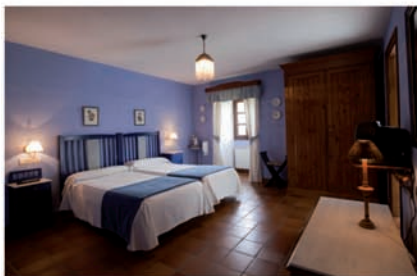
CASA ROSINDA

PONTE, 7. CHAIAN. 15687 TRAZO. A CORUÑA
T. 981 699 035 - 609 832 010 / F. 981 699 035

95



6 HDb



GRUPO
B

CASA SAN GINÉS

FERREIRÓS, 17. 36899 VILA DE CRUCES. PONTEVEDRA
T. 986 582 370 / F. 986 582 370
www.casasangines.com / reservas@casasangines.com

96



4 HDb



97

CASA VIXIDE

SOUTULLO. ANSEÁN. 36519 LALÍN. PONTEVEDRA
 T. 986 784 442 - 669 822 480 / F. 986 784 442
 vigide@hotmail.com



GRUPO
B



2 HDb + 2HDbc



98

CASARELLOS

CASARELLOS - CARBALLEDA. 32138 PIÑOR. OURENSE
 T. 988 403 222 - 600 561 204 / F. 988 403 222
 www.casarellos.es / reservas@casarellos.com



GRUPO
B



8 HDb



101

FINCA GOLETA

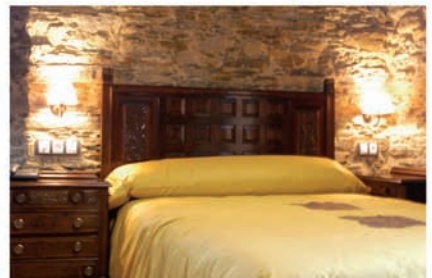
GOLETA, 6. A ESPÍNEIRA. VILARONTE. 27788 FOZ. LUGO
 T. 982 137 301 / F. 982 137 101
www.fincagoleta.com / goleta@fincagoleta.com



GRUPO
B



 10 HDb



102

FINCA O BIZARRO

O BIZARRO. REGO RUBIO. 27765 TRABADA. LUGO
 T. 656 355 144 - 982 135 057 / F. 982 135 057
www.fincaobizarro.com / info@fincaobizarro.com



GRUPO
B



 9 HDb

CÁMPINGS
CAMPINGS
CAMPINGS



105 PUNTA BATUDA

MIÑORTOS (SAN MARTIÑO). PRAIA DE ORNANDA - GAVIOTAS.

15970 PORTO DO SON. A CORUÑA

T. 981 766 542

www.puntabatuda.com / camping@puntabatuda.com



SERVIZOS

Accesible autos | Accesible bus | Accesible caravanas | Accesible motos | Admisión animais de compañía | Admite tarxetas de crédito
Arboredo | Auga quente xeral | Bar-cafetaría | Bungalows | Caixa de correos | Chan de herba | Chan en terraza | Corrente eléctrica
Corrente eléctrica | Custodia de valores | Duchas de auga quente | Gas | Lavandaría | Mobile homes | Parque infantil | Ping-pong
Piscina | Piscina infantil | Praia areosa | Praia rochosa | Restaurante | Restaurante accesible | Sala de xogos | Subministración auga
caravanas | Supermercado | Teléfono | Tenis | Vixilancia 24 h. | WC con barras de apoio | Wifi | Zonas verdes

SERVICIOS

Accesible autos | Accesible bus | Accesible caravanas | Accesible motos | Admisión Animales de Compañía | Admite
tarjetas de crédito | Agua caliente general | Arbolado | Bar / Cafetería | Bungalows | Buzón de correos | Corriente
eléctrica | Corriente eléctrica | Custodia de valores | Duchas de agua caliente | Gas | Lavandería | Mobile homes
Parque infantil | Ping-pong | Piscina | Piscina infantil | Playa arenosa | Playa rocosa | Restaurante | Restaurante accesible
Sala de juegos | Suelo de hierba | Suelo en terraza | Suministro de agua caravanas | Supermercado | Teléfono
Tenis | Vigilancia 24 h. | WC adaptado a minusválidos | Wifi | Zonas verdes

SERVICES

24h surveillance | Accessible by bus | Accessible by motorbike | Accessible for caravans | Accessible restaurant
Accessible by car | Bar-Cafeteria | Bungalows | Children's playpark | Children's swimming pool | Credit cards accepted
Electric current | electric current | Game room | Gas | Grassy ground | Green-belt | Hot water showers | Laundry
Mains hot water | Mobile homes | Pets allowed | Ping-pong | Post box | Restaurant | Rocky beach | Safe deposit for
valuables | Sandy beach | Supermarket | Swimming pool | Telephone | Tennis | Terraced ground | Trees | WC with
support bars | Water supply for caravans | Wifi



CAMPING RÍA DE AROSA 2

OLEIROS.15993 RIBEIRA. A CORUÑA

T. 902 333 040 / F. 981 865 555

www.camping.riadearosa.com / info@camping.riadearosa.com

106

SERVIZOS

Accesible autos | Accesible bus | Accesible caravanas | Accesible motos | Actividades de ocio/animación | Admisión animais de compañía | Admite tarxetas de crédito | Alquiler de bicicletas | Alquiler de material de cámping | Arboredo | Arboredo caducifolio | Arboredo perenne | Auga quente xeral | Bar-cafetaría | Beira río-lago | Bungalows | Caixa de correos | Chan de herba | Chan en pendente | Chan en terraza | Custodia de valores | Discoteca | Duchas de auga quente | enerxía eléctrica | especial. recomend. para nenos | Gas Lavandería | Minigolf | Parking para minusválidos | Parque infantil | Paseos a caballo | Ping-pong | Piscina accesible | Piscina auga fría | Piscina climatizada | Piscina infantil | Pista de tenis | Restaurante | Restaurante | Salón social | Senderismo | Servizo médico | Situado en parque natural | Subministración auga caravanas | Supermercado | Teléfono | Troco de moeda | Vixilancia 24 h. | WC con barras de apoio | Web | Zona deportiva | Zonas verdes

69

SERVICIOS

Accesible autos | Accesible bus | Accesible caravanas | Accesible motos | Actividades de ocio/animación | Admisión perros | Admisión tarjetas de crédito | Agua caliente general | Alquiler de bicicletas | Alquiler material camping | Arbolado | Arbolado caducifolio | Arbolado perenne | Bar / Cafetería | Bungalows | Buzón de correos | Cambio de moneda | Custodia de valores | Discoteca | Duchas de agua caliente | energía eléctrica | especial. recomend. para niños | Gas Lavandería | Mini-golf | orilla río lago | Parking plaza minusválidos | Parque infantil | Paseos a caballo | Ping-pong | Piscina | Piscina accesible | Piscina climatizada | Piscina infantil | Restaurante | Restaurante accesible | Salón social | Senderismo | Servicio médico | Situado en parque natural | Suelo de hierba | Suelo en pendiente | Suelo en terraza | Suministro de agua caravanas | Supermercado | Teléfono | Tenis | Vigilancia 24 h. | WC adaptado a minusválidos | Web | Zona deportiva | Zonas verdes

SERVICES

Accessible by car | Accessible by bus | Accessible by motorbike | Accessible for caravans | Accessible pool | Accessible restaurant | Accessible by car | Bar-Cafeteria | Bicycle hire | Bungalows | Camping equipment hire | Children's playpark | Children's swimming pool | Cold water swimming pool | Credit cards accepted | Currency exchange | Deciduous woodland | Discotheque | electricity | evergreen woodland | Gas | Grassy ground | Green-belt | Ground on a slope | Heated pool | Horseback Riding | Hot water showers | Laundry | Leisure / animation activities | Located in a natural park | Mains hot water | Medical service | Minigolf | Parking space for disabled | Pets allowed | Ping-pong | Post box | Restaurant | River-lake bank | Safe deposit for valuables | Social room | Specially recomm. for children | Sports area | Supermarket | Telephone | Tennis court | Terraced ground | Trees | Trekking | Water supply for caravans | WC with support bars | Web

BALNEARIOS
BALNEARIOS
SPA



107

BALNEARIO LAIAS CALDARIA

VER PÁX. / VER PÁG. / SEE PAGE 17

ESTRADA NACIONAL, 120. KM 585,5. 32459 LAIAS. CENLLE. OURENSE

T. 988 280 409 / F. 988 280 484

www.balneartermal.com/ comercial@balneartermal.com



CARACTERÍSTICAS DAS AUGAS:

BICARBONATADAS-SÓDICAS, ALCALINAS E HIPERTERMAIS QUE EMERXEN A 51°.

INDICACIÓNS:

TENSIÓN, PROCESOS POSQUIRÚRGICOS E POSTRAUMÁTICOS, AFECCIÓNS RESPIRATORIAS, GÁSTRICAS E REUMATOLÓXICAS.

CARACTERÍSTICAS DE LAS AGUAS:

BICARBONATADAS-SÓDICAS, ALCALINAS E HIPERTERMALES, QUE EMERGEN A 51°.

INDICACIONES:

ESTRÉS, PROCESOS POSQUIRÚRGICOS Y POSTRAUMÁTICOS, AFECCIONES RESPIRATORIAS, GÁSTRICAS Y REUMATOLÓGICAS.

WATER PROPERTIES:

BICARBONATE-SODIUM, ALKALINE AND HYPERTHERMAL, EMERGING AT 51°.

RECOMMENDED FOR:

STRESS, POST-SURGICAL AND POST-TRAUMATIC PROCESSES, RESPIRATORY AND GASTRIC COMPLAINTS, ANDRHEUMATISM.

72



108

HOTEL BALNEARIO AUGAS SANTAS

VER PÁX. / VER PÁG. / SEE PAGE 16

LG. OS BAÑOS, S/N. PANTON. LUGO

T. 982 202 800 / F. 982 456 303



CARACTERÍSTICAS DAS AUGAS:

BICARBONATADAS, FLUORADAS, HIPOTERMAIS, SÓDICAS, SULFURADA QUE EMERXEN ENTRE 16 E 24'5°.

INDICACIÓNS:

AFECCIÓNS DERMATOLÓXICAS, AFECCIÓNS GÁSTRICAS, APARATO CIRCULATORIO, APARATO RESPIRATORIO, REUMATISMO, TENSIÓN, TRAUMATOLOXÍA.

CARACTERÍSTICAS DE LAS AGUAS:

BICARBONATADAS, FLUORADAS, HIPOTERMALES, SÓDICAS, SULFURADA QUE EMERGEN ENTRE 16 Y 24'5°.

INDICACIONES:

AFECCIONES DERMATOLÓGICAS, AFECCIONES GÁSTRICAS, APARATO CIRCULATORIO, APARATO RESPIRATORIO, REUMATISMO, ESTRÉS, TRAUMATOLOGÍA.

WATER PROPERTIES:

BICARBONATE, FLUORINE, HYPOTHERMAL, SODIUM, SULPHUR EMERGING BETWEEN 16 AND 24,5°.

RECOMMENDED FOR:

SKIN COMPLAINTS, GASTRIC COMPLAINTS, CIRCULATION SYSTEM, RESPIRATORY SYSTEM, RHEUMATISM STRESS, TRAUMATOLOGY.



CARACTERÍSTICAS DAS AUGAS:

BICARBONATADAS SÓDICAS, OLIGOMETÁLICAS, FLUORADAS E HIPERTERMAIS QUE EMERXEN A 77°.

INDICACIÓNS:

TENSIÓN, PROCESOS DERMATOLÓXICOS, RESPIRATORIOS, REUMATOLÓXICOS, DO APARATO LOCOMOTOR E TRATAMIENTO VÍA ORAL DE PROCESOS DIXESTIVOS E RENAIS.



LOBIOS CALDARIA

VER PÁX. / VER PÁG. / SEE PAGE 18

RIO CALDO, S/N. 32870 LOBIOS. OURENSE

T. 902 492 401 / F. 988 448 191

www.caldaria.es / reservas@caldaria.es

109

CARACTERÍSTICAS DE LAS AGUAS:

BICARBONATADAS SÓDICAS, OLIGOMETÁLICAS, FLUORADAS E HIPERTERMAIS, QUE EMERGEN A 77°.

INDICACIONES:

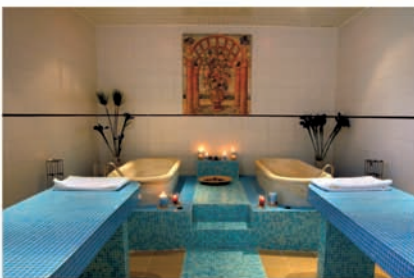
ESTRÉS, PROCESOS DERMATOLÓXICOS, RESPIRATORIOS, REUMATOLÓXICOS, DEL APARATO LOCOMOTOR Y TRATAMIENTO VÍA ORAL DE PROCESOS DIGESTIVOS Y RENALES.

WATER PROPERTIES:

BICARBONATE AND SODIUM, OLIGOMETALLIC SUBSTANCES, FLUORINE AND HYPERTHERMAL, EMERGING AT 77°.

RECOMMENDED FOR:

STRESS, RHEUMATISM, SKIN AND RESPIRATION COMPLAINTS, MOTOR DISORDERS AND ORAL TREATMENT OF DIGESTIVE AND RENAL PROBLEMS.



CARACTERÍSTICAS DAS AUGAS:

SULFURADO SÓDICAS, CON VARIOS MANANCAIS QUE EMERXEN ENTRE 27 E 60 °C.

INDICACIÓNS:

PROCESOS ARTRÓXICOS, RESPIRATORIOS E DERMATOLÓXICOS.

TERMAS DE CUNTIS

VER PÁX. / VER PÁG. / SEE PAGE 14 + 25

RÚA DO BALNEARIO, 1. 36670 CUNTIS. PONTEVEDRA

T. 986 532 525 / F. 986 532 151

www.termascuntis-sl.es / termas@termasdecuntis.com

110

CARACTERÍSTICAS DE LAS AGUAS:

SULFURADO SÓDICAS, CON VARIOS MANANCAIS QUE EMERGEN ENTRE 27°C Y 60°C.

INDICACIONES:

PROCESOS ARTRÓXICOS, RESPIRATORIOS Y DERMATOLÓXICOS.

WATER PROPERTIES:

CONTAINING SODIUM SULPHATE, THEY EMERGE FROM VARIOUS SPRINGS AT BETWEEN 27° AND 60° C.

RECOMMENDED FOR:

ARTHRITIS AND RESPIRATORY AND SKIN CONDITIONS.



111

ARNOIA CALDARIA

VER PÁX. / VER PÁG. / SEE PAGE 26

VILA TERMAL, 1. 32417 A ARNOIA. OURENSE

T. 988 492 400 / F. 988 492 422

www.balneatermal.es / comercial@balneatermal.com



CARACTERÍSTICAS DAS AUGAS:

SULFURADAS, BICARBONATADAS SÓDICAS E FLUORADAS E HIPOTERMAIS QUE EMERXEN A 22°.

INDICACIÓNS:

TENSIÓN, AFECCIÓNS DERMATOLÓXICAS E RESPIRATORIAS, REUMATISMOS, PROCESOS POSCIRÚRXCOS E POSTRAUMÁTICOS E ALTERACIÓNS MENSTRUAIS.

CARACTERÍSTICAS DE LAS AGUAS:

SULFURADAS, BICARBONATADAS SÓDICAS Y FLUORADAS E HIPOTERMAIS, QUE EMERGEN A 22°.

INDICACIONES:

ESTRÉS, AFECCIONES DERMATOLÓGICAS Y RESPIRATORIAS, REUMATISMOS, PROCESOS POSTQUIRÚRGICOS Y POSTRAUMÁTICOS Y ALTERACIONES MENSTRUALES.

WATER PROPERTIES:

SULPHUR, BICARBONATE, SODIUM AND FLUORINE AND HYPOTHERMAL, EMERGING AT 22°.

RECOMMENDED FOR:

STRESS, RESPIRATORY AND SKIN COMPLAINTS, RHEUMATISM, POST-SURGICAL AND POST-TRAUMATIC PROCESSES AND MENSTRUAL ALTERATIONS.



112

BALNEARIO Y TERMAS DE LUGO

VER PÁX. / VER PÁG. / SEE PAGE 27

BARRIO DEL PUENTE, S/N. 27004 LUGO

T. 982 221 228 / F. 982 221 659

www.balneariodelugo.com / bugallo@arrakis.es



CARACTERÍSTICAS DAS AUGAS:

SULFURADO-SÓDICAS, BICARBONATADAS E HIPERTERMAIS QUE EMERXEN A 43,8°.

INDICACIÓNS:

REUMATISMOS CRÓNICOS, DEXENERATIVOS, CRÓNICOS INFLAMATORIOS, NON ARTICULARES. E FARINXITIS, RINITIS, SINUSITIS, LARINXITIS, BRONQUITIS, ASMA E ENFERMIDADES DA PIEL, STRESS, ESTADOS DE ESGOTAMENTO FÍSICO.

CARACTERÍSTICAS DE LAS AGUAS:

SULFURADO-SÓDICAS, E HIPERTERMAIS, QUE EMERGEN A 43,8°.

INDICACIONES:

REUMATISMOS CRÓNICOS, DEGENERATIVOS, CRÓNICOS INFLAMATORIOS, NO ARTICULARES. Y FARINGITIS, RINITIS, SINUSITIS, LARINGITIS, BRONQUITIS, ASMA Y ENFERMEDADES DE LA PIEL, STRESS, ESTADOS DE AGOTAMIENTO FÍSICO.

WATER PROPERTIES:

SULFUROUS-SODIUM, BICARBONATED, HIPERTERMAL WATERS., EMERGING AT 43,8°.

RECOMMENDED FOR:

RHEUMATISMS CHRONIC DEGENERATIVE, CHRONIC INFLAMMATORY, RHEUMATISMS WHICH DON'T AFFECT ARTICULATIONS AND PHARYNGITIS, RHINITIS, SINUSITIS, LARYNGITIS, BRONCHITIS, ASTHMA AND SKIN DISEASES, STRESS, PHYSICAL EXHAUSTION CONDITION.



BALNEARIO DE CARBALLO

VER PÁX. / VER PÁG. / SEE PAGE 38

ESTRELLA, 10. 15100 CARBALLO. A CORUÑA

T. 981 703 354 / F. 981 703 451

www.balneariodecarballo.com / info@balneariodecarballo.com

113

CARACTERÍSTICAS DAS AUGAS:

SULFURADO-SÓDICAS, QUE EMERXEN A DE 42°.

INDICACIÓN:

REUMATISMO, AFECCIÓN DE VÍAS RESPIRATORIAS E DERMATOLÓXICAS, DOS SISTEMAS CIRCULATORIO E NERVIOSO, PROCESOS XINECOLÓXICOS E CIRÚRXCOS, AFECCIÓN HEPÁTICAS, TRASTORNOS METABÓLICOS, DE VÍAS URINARIAS E ODONTOESTOMATOLÓXICOS.

CARACTERÍSTICAS DE LAS AGUAS:

SULFURADO-SÓDICAS, QUE EMERGEN A DE 42°.

INDICACIONES:

REUMATISMO, AFECCIONES DE VÍAS RESPIRATORIAS Y DERMATOLÓGICAS, DE LOS SISTEMAS CIRCULATORIO Y NERVIOSO, PROCESOS GINECOLÓGICOS Y QUIRÚRGICOS, AFECCIONES HEPÁTICAS, TRASTORNOS METABÓLICOS, DE VÍAS URINARIAS Y ODONTOESTOMATOLÓGICOS.

WATER PROPERTIES:

CONTAINING SODIUM SULPHATE, THEY EMERGE AT 42°.

RECOMMENDED FOR:

RHEUMATISM, RESPIRATORY AND SKIN CONDITIONS, CIRCULATION AND NERVOUS COMPLAINTS, GYNAECOLOGICAL AND SURGICAL PROCESSES, LIVER CONDITIONS, AND DISORDERS OF THE METABOLISM, URINARY TRACT AND MOUTH AND GUMS.

RESTAURANTES
RESTAURANTES
RESTAURANTS



114

A CEPA

AVDA. DA CORUÑA, 22. 15670 CULLEREDO. A CORUÑA



115

A ESTACIÓN

CTRA. ESTACIÓN, 51. 15660 CAMBRE. A CORUÑA

T. 981 676 911

www.nove.biz/es/a-estacion / estaciondecambre@hotmail.com





A LA BRASA

JUAN FLÓREZ, 38. 15004 A CORUÑA - A CORUÑA
T. 981 265 457 /F. 981 275 283
alabrasa@gasthof.es

116

79



A TABERNA

JULIO PRIETO, 32. 32005 OURENSE
T. 988 243 332
ataberna@gmail.com

117

galicia
calidade 



118

A TERRAZA DO CHICOLINO

CASTELAO, 7-9. 15940 A POBRA DO CARAMIÑAL. A CORUÑA

T. 981 830 267

www.aterrazadechicolino.es / aterraza@chicolino.es



119

CAMPOS

RÚA NOVA, 4. 27001 LUGO

T. 982 229 743 / F. 982 220 284

www.restaurantecampos.com / camposrestaurante@hotmail.com



CANTINA DO RÍO COVÉS

ESTEIRO, 9. A NOGUEIROSA. SAN COSME. 15600 PONTEDEUME. A CORUÑA

T. 981 434 057

www.riocoves.com / cantina@riocoves.com

120

81



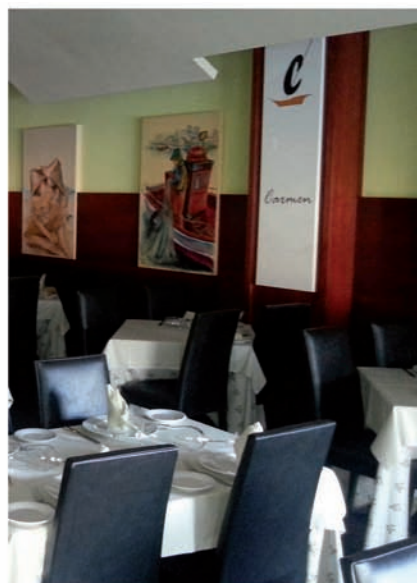
CARBALLEIRA DE SANTA CRUZ

ESTRADA OURENSE - VIGO, KM 581. 32593 OURENSE

T. 988 384 170

www.carballeirasantacruz.com / info@carballeirasantacruz.com

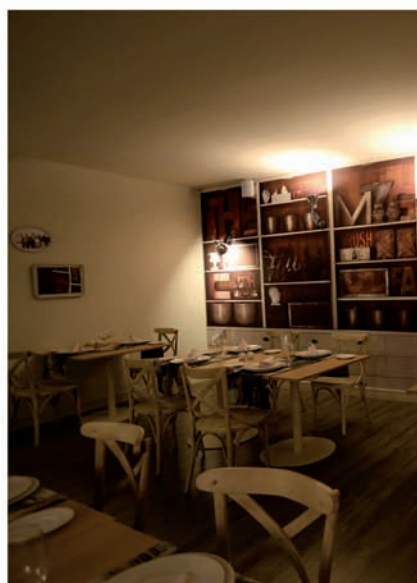
121



122

CARMEN

PRAIA DE BARCOS, 2. 36960 SANXENXO. PONTEVEDRA



123

COMONACASA

ASTURESES, 23 BAIXO. 32500 O CARBALLIÑO. OURENSE
T. 988 616 803



CHICOLINO

EGIPTO, 125 (ABANQUEIRO). 15938 BOIRO. A CORUÑA

T. 981 844 495

comercial@chicolino.es

124

83



EIRADO DA LEÑA

PRAZA DA LEÑA, 3. 36001 PONTEVEDRA

T. 986 860 225

125

galicia
calidade 



126

EL REFUGIO

PZA. DE GALICIA, 11 . 15173 OLEIROS. A CORUÑA
T. 981 610 803 - 981 631 480

84



127

ESPAÑA

RÚA DO TEATRO, 10. 27001 LUGO
T. 982 242 717 / F. 982 229 938
www.restespana.com / correo@restespana.com



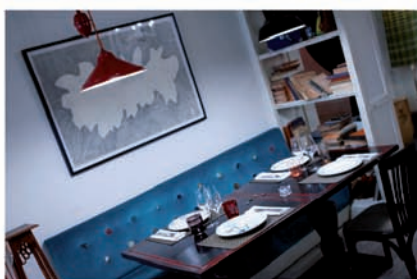
LA POSTRERÍA

PLAZA SANTA CATALINA. 15003 A CORUÑA

T. 981 916 067

info@postreria.com

128



LA TRASTIENDA DEL CUATRO

RÚA PABLO MURILLO, 4 BAIXO. 36201 VIGO. PONTEVEDRA

T. 986 115 881

www.latrastiendadelcuatro.com / reservas@latrastiendadelcuatro.com

129



130 LOS ABETOS

AVDA. VAL MIÑOR, 89. 36350 NIGRÁN. PONTEVEDRA
 T. 986 368 147 - 986 383 028 / F. 986 365 567
www.losabetos.com / losabetos@losabetos.com



131 MC DONALDS

- AVDA. LUGO, 79. PONTEVEDRA
- GRAN VÍA 103. VIGO. PONTEVEDRA
- C/ SEVERO OCHOA, 6-POLÍGONO A GRELA. A CORUÑA
- AVENIDA DAS MARIÑAS, 2. PERILLO -OLEIROS. A CORUÑA
- POLÍGONO IND. "ENSENADA DE LA GÁNDARA" AVDA NICASIO PÉREZ, S/N. FERROL. A CORUÑA
- AUTOVÍA RÍAS BAIXAS (A-52), SAÍDA 664-CENTRO COMERCIAL MEIXOEIRO. VIGO. PONTEVEDRA
- C/ JOSÉ PASCUAL LÓPEZ CORTÓN, S/N. A CORUÑA.
- CENTRO COMERCIAL PRYCA LOS ROSALES-POLÍGONO INDUSTRIAL LOS ROSALES. A CORUÑA
- CENTRO COMERCIAL "AS TERMAS". AVDA. DUQUESA DE LUGO, S/N. LUGO.
- CENTRO COMERCIAL "PONTEVELLA".LOCAL 0-10 CAMINO DO VAO, S/N. OURENSE.
- PRAZA DE ESPAÑA, S/N. SANTIAGO DE COMPOSTELA. A CORUÑA
- C/ URZAIZ, Nº 28. VIGO. PONTEVEDRA
- CENTRO COMERCIAL GRAN VÍA. AVENIDA DA GRAN VÍA, Nº 152. VIGO. PONTEVEDRA
- AVDA. SAMIL, S/N. VIGO. PONTEVEDRA
- PORTO DEPORTIVO. VILAGARCÍA DE AROUSA. PONTEVEDRA
- RÚA DO FONSIILLÓN, ESQ. RÚA DOS LARES VIALES. OURENSE



MESÓN CORAL

AV. MARINA. CALEXÓN DA ESTACADA. 15001 A CORUÑA. A CORUÑA

T. 981 200 569 / F. 981 229 104

www.restaurantemarisqueriacoral.com

132



87



MESÓN O POTE

TRAVESIA DO PROGRESO, 9. 15300 BETANZOS. A CORUÑA

T. 981 770 414

www.mesonopote.com / info@mesonopote.com

133



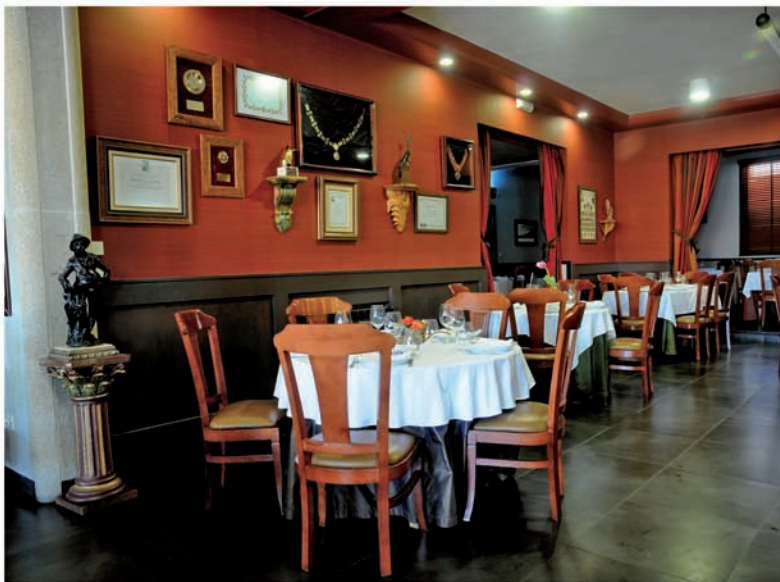
134

MONTERO

ESTRADA SANTIAGO-IRÚN. A CASILLA. GOIRIZ. 27840 VILALBA. LUGO

T. 982 511 252 / F. 982 511 252

www.restaurantemontero.com / info@restaurantemontero.com



135

O BARAZAL

RÚA ESTDA. PONTEVEDRA. KM.21. 32570 MASIDE. OURENSE

T. 988 288 317

www.obarazal.es / obarazal@obarazal.es



O CURRO DA PARRA

TRAVESA, 20. 15704 SANTIAGO DE COMPOSTELA. A CORUÑA
T. 981 556 059

136

89



O GRELO

CAMPO DA VIRXE, S/N. 27400 MONFORTE DE LEMOS. LUGO
T. 982 404 701
www.resgrelo.com / ogrelo@resgrelo.com

137



138 O LAGAR DA GRELA
 COPERNICO, 5. A CORUÑA
 T. 680 103 931



139 O LAGAR DE JOSÉ
 RÚA POSSE, 25 BAIXO. 15009 A CORUÑA
 T. 981 132 333



O PARRULO

ESTRADA DE CATABOIS, 401. 15405 FERROL. A CORUÑA

T. 981 318 653

info@restauranteparrulo.com

140

91



PAPRICA

NOREAS, 10. 27001. LUGO

T. 982 255 824

www.paprica.es / info@paprica.es

141



142 PASAJE

RÚA FRANCO, 54. 15702 SANTIAGO DE COMPOSTELA. A CORUÑA
T. 981 557 081 / F. 981 576 988
www.restaurantepasaje.com / info@restaurantepasaje.com



143 TABERNA DO LABREGO

CAMIÑO REAL, 32. 23372 BEGONTE. LUGO
T. 982 398 262
www.tabernadolabrego.com / tabernadolabrego@hotmail.com



YAYO DAPORTA

RÚA HOSPITAL, 7. 36630 CAMBADOS. PONTEVEDRA

T. 986 526 062

restaurante@yayodaporta.com

144



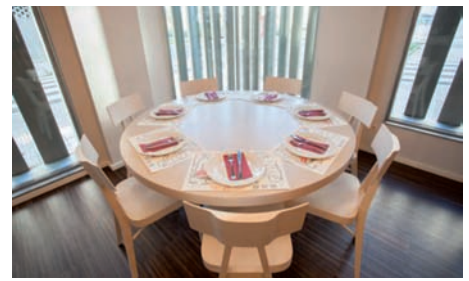
BODEGUILLA DE SAN LÁZARO

RÚA DE SAN LÁZARO, 104. 15707 SANTIAGO DE COMPOSTELA. A CORUÑA

T. 981 566 607

www.bodeguilladesanroque.com / bodeguilladesanlazarogmail.com

145



146

BODEGUILLA DE SANTA MARTA

AVDA. DA LIBERDADE, 11. 15702 SANTIAGO DE COMPOSTELA. A CORUÑA

T. 981 813 520

www.bodeguilladesanroque.com / bodeguilladesantamarta@gmail.com



147

BODEGUILLA DE SAN ROQUE

R/SAN ROQUE, 13 BAIXO. 15707 SANTIAGO DE COMPOSTELA. A CORUÑA

T. 981 564 379

www.bodeguilladesanroque.com / bodega@wanadoo.es

RESTAURANTE TAMEI
AV. DEL PUERTO, S/N. 15160 SADA. A CORUÑA
T. 981 978 448
www.tamei.es / tamei@hotmail.es

148

SANTOS
CARMEN SANTISO, 3. 15840 SANTA COMBA. A CORUÑA
T. 981 880 599

149

TAMEI
PRAZA DO EXILIO, 5 BAIXO. SANTA CRUZ. OLEIROS. A CORUÑA
T. 981 902 258
www.tamei.es / tamei@hotmail.es

150

AGARIMO
RÚA DON RAMIRO. 36500 LALÍN. PONTEVEDRA
T. 986 780 902
www.agarimorestaurante.es / info@agarimorestaurante.es

151

O RINCÓN DOS BARCOS
RÚA DOS BARCOS, PORTO DEPORTIVO. SANXENXO. PONTEVEDRA
T. 986 691 949
iriamv9@hotmail.com

152

A MIRANDILLA
AV. DE RIBADEO, 4. 27715 RIBADEO. LUGO
T. 982 123 100
www.amirandilladerinlo.com

153

154 PANDELINO

ROSALIA DE CASTRO, 7. 15004 A CORUÑA
T. 981 207 584
hola@pandelino.es

155 CASA ACHACÁN

ESTRADA RODEIRO-AGOLADA PO-212. RODEIRO. PONTEVEDRA
T. 635 857 726
casa_achacan@hotmail.com

156 LA SOLANA

ESTRADA DA PRAIA, 6. 15622 CABANAS. A CORUÑA
T. 981 430 960
www.restaurantelasolana.com

157 ROOM

RÚA GENERAL MARTITEGUI, 4-6. 36001 PONTEVEDRA
T. 986 106 937
pontevedra@room-loungebar.com

158 THE SEAFOOD BAR SANTIAGO

AVDA FIGUEROA, 5 BAIXO. 15705 SANTIAGO DE COMPOSTELA. A CORUÑA
T. 881 104 600
www.theseafoodbar.es / info@theseafoodbar.es

159 BERBERECHO I

RÚA DOS BARCOS, 10. 36960 SANXENXO. PONTEVEDRA
T. 619 990 740
berberechosanxenxo@gmail.com

IKEA FOOD CORUÑA
CC. MARINEDA CITY. POLÍGONO INDUSTRIAL A GRELA. 15008 A CORUÑA
T. 914 925 075
roman.blanco@ikea.com

160

ASADOR DO MUSEO
ESTR. PO-504 (SANXENXO-VILALONGA), 39. 36960 SANXENXO. PONTEVEDRA
T. 986 721 133
www.sanxenxotur.com/museodelvino / asadordomuseo@hotmail.com

161

COTO DO RANO II
REZA, 11. 32003 OURENSE
T. 988 240 121
www.restaurantecoto.es / info@restaurantecoto.es

162

21 PARQUE EUROPA
RÍO MONELOS, 1 BAIXO. 15006 A CORUÑA
T. 680 103 931

163

97

PARRILLADA ANTONIO
AVDA. DAS AMÉRICAS, 87. 27004 LUGO
T. 982 216 470
www.restauranteparrilladaantonio.com / parrilladaantonio@mundo-r.com

164

INSTALACIONES NÁUTICO-DEPORTIVAS
INSTALACIONES NÁUTICO-DEPORTIVAS
NAUTICAL FACILITIES



165 CLUB NÁUTICO DEPORTIVO DE RIBEIRA

15960 RIBEIRA. A CORUÑA
T. 981 874 739 - 981875330 / F. 981 873 801
www.nauticoribeira.com / secretaria@nauticoribeira.com
Lonxitude: 8°59'21,46"W / Latitude: 42°33'42,70"N

BANDEIRA AZUL 2015
BANDEIRA AZUL 2015
BLUE FLAG 2015



CARTAS NAÚTICAS

ADMIRALTY: 1768 • I.H.M.: 9260,926,415,415B,415C,152
SHOM: 5536

CARACTERÍSTICAS

ANCHURA BOCANA (M): 140 • CALADO BOCANA (M): 4
CALADO DÁRSENA (M): 3 • GRÚA (TN): 5 • MÁXIMA ESLORA
RECOMENDADA (M): 14 • Nº DE AMARRES FIXOS: 239
Nº DE AMARRES TRANSEUNTES: 24

CARTAS NAÚTICAS

ADMIRALTY: 1768 • I.H.M.: 9260,926,415,415B,415C,152
SHOM: 5536

CARACTERÍSTICAS

ANCHURA BOCANA (M): 140 • CALADO BOCANA (M): 4
CALADO DÁRSENA (M): 3 • GRÚA (TN): 5 • MÁXIMA ESLORA
RECOMENDADA (M): 14 • Nº DE AMARRES FIJOS: 239
Nº DE AMARRES TRANSEUNTES: 24

NAUTICAL CHARTS

ADMIRALTY: 1768 • I.H.M.: 9260,926,415,415B,415C,152
SHOM: 5536

CHARACTERISTICS

WIDTH OF HARBOUR MOUTH (M): 140 • DEPTH AT HARBOUR
MOUTH (M): 3 • DEPTH AT INNER HARBOUR (M): 4 • CRANE
(TONS): 5 • MAXIMUM RECOMMENDED LENGTH (M): 14
NUMBER OF PERMANENT MOORINGS: 239 • NUMBER OF
TEMPORARY MOORINGS: 24



166 CLUB NÁUTICO DE BOIRO

ENSENADA DE CORBIÑO. 15939 CABO DE CRUZ. BOIRO. A CORUÑA
T. 981 845 358 - 622 884 846
www.nauticoboiro.com / info@nauticoboiro.com

BANDEIRA AZUL 2015
BANDEIRA AZUL 2015
BLUE FLAG 2015



CARTAS NAÚTICAS

I.H.M.: 926, 415, 415C, 4152 • SHOM: 5536 • ADMIRALTY:
1768

CARACTERÍSTICAS

ANCHURA BOCANA: 14 M • CALADO BOCANA: 2,5 M
CALADO DÁRSENA: 4,5 M • Nº AMARRES FIXOS: 198
Nº AMARRES TRANSEUNTES: 25% • MÁXIMA ESLORA
RECOMENDADA: 14M

CARTAS NAÚTICAS

I.H.M.: 926, 415, 415C, 4152 • SHOM: 5536 • ADMIRALTY:
1768

CARACTERÍSTICAS

ANCHURA BOCANA: 14 M • CALADO BOCANA: 2,5 M
CALADO DÁRSENA: 4,5 M • Nº AMARRES FIJOS: 198
Nº AMARRES TRANSEUNTES: 25% • MÁXIMA ESLORA
RECOMENDADA: 14M

NAUTICAL CHARTS

I.H.M.: 926, 415, 415C, 4152 • SHOM: 5536 • ADMIRALTY:
1768

CHARACTERISTICS

WIDTH OF HARBOUR MOUTH (M): 14 • DEPTH AT HARBOUR
MOUTH (M): 2,5 • DEPTH AT INNER HARBOUR (M): 4,5 M
NUMBER OF PERMANENT MOORINGS: 198 • NUMBER OF
TEMPORARY MOORINGS: 25% • MAXIMUM RECOMMENDED
LENGTH: 14M



CLUB NÁUTICO DE PORTONOVO

167

PORTONOVO. 36970 SANXENXO. PONTEVEDRA
T. 986 723 266 / F. 986 724 175
Lonxitude: 8°49'18,61"W / Latitude: 42°23'40,96"N

CARTAS NAÚTICAS

ADMIRALTY: 1758 • I.H.M.: 416,416A,9251,4161 • SHOM: 7596

CARACTERÍSTICAS

ANCHURA BOCANA (M): 170 • CALADO BOCANA (M): 8
CALADO DÁRSENA (M): 2 • GRÚA (TN): 5 • MÁXIMA ESLORA
RECOMENDADA (M): 16 • Nº DE AMARRES EN BOIAS: 15
Nº DE AMARRES FIXOS: 203 • Nº DE AMARRES TRANSEUNTES:
22 • PÓRTICO ELEVADOR (TN): 100

CARTAS NAÚTICAS

ADMIRALTY: 1758 • I.H.M.: 416,416A,9251,4161 • SHOM: 7596

CARACTERÍSTICAS

ANCHURA BOCANA (M): 170 • CALADO BOCANA (M): 8
CALADO DÁRSENA (M): 2 • GRÚA (TN): 5 • MÁXIMA ESLORA
RECOMENDADA (M): 16 • Nº DE AMARRES EN BOIAS: 15
Nº DE AMARRES FIJOS: 203 • Nº DE AMARRES TRANSEUNTES:
22 • PÓRTICO ELEVADOR (TN): 100

NAUTICAL CHARTS

ADMIRALTY: 1758 • I.H.M.: 416,416A,9251,4161 • SHOM: 7596

CHARACTERISTICS

WIDTH OF HARBOUR MOUTH (M): 170 • DEPTH AT HARBOUR
MOUTH (M): 8 • DEPTH AT INNER HARBOUR (M): 2 • CRANE
(TONS): 5 • MAXIMUM RECOMMENDED LENGTH (M): 16
NUMBER OF BUOY BERTHS: 15 • NUMBER OF PERMANENT
MOORINGS: 203 • NUMBER OF TEMPORARY MOORINGS: 22
TRAVEL LIFT (TONS): 110

101



CLUB NÁUTICO RÍA DE ARES

168

15624 ARES. A CORUÑA
T. 981 468 787 - 677 448 895 / F. 981 445 046
www.nauticoares.com / secretaria@nauticoares.com
Lonxitude: 8°14'24,37"W / Latitude: 43°25'18,07"N

CARTAS NAÚTICAS

ADMIRALTY: 1111,1114 • I.H.M.: 4125,412A,412,929
SHOM: 6665

CARACTERÍSTICAS

CALADO DÁRSENA (M): 2 • GRÚA (TN): 8 • MÁXIMA ESLORA
RECOMENDADA (M): 16 • Nº DE AMARRES FIXOS: 341
Nº DE AMARRES TRANSEUNTES: 26

CARTAS NAÚTICAS

ADMIRALTY: 1111,1114 • I.H.M.: 4125,412A,412,929
SHOM: 6665

CARACTERÍSTICAS

CALADO DÁRSENA (M): 2 • GRÚA (TN): 8 • MÁXIMA
ESLORA RECOMENDADA (M): 16 • Nº DE AMARRES FIJOS:
341 • Nº DE AMARRES TRANSEUNTES: 26

NAUTICAL CHARTS

ADMIRALTY: 1111,1114 • I.H.M.: 4125,412A,412,929
SHOM: 6665

CHARACTERISTICS

DEPTH AT INNER HARBOUR (M): 2 • CRANE (TONS): 8
MAXIMUM RECOMMENDED LENGTH (M): 16 • NUMBER OF
PERMANENT MOORINGS: 341 • NUMBER OF TEMPORARY
MOORINGS: 26



169

CLUB NÁUTICO RODEIRA

PORTO DEPORTIVO, S/N. 36940 CANGAS. PONTEVEDRA
T. 986 304 246 - 647 641 238 / F. 986 304 246
www.nauticorodeira.com / club@nauticorodeira.com

CARTAS NAÚTICAS

SHOM: 7595 • I.H.M.: 416,416B,9242,4165 • ADMIRALTY: 2548,1757

CARACTERÍSTICAS

GRÚA (TN): 8 • MÁXIMA ESLORA RECOMENDADA (M): 20
PÓRTICO ELEVADOR (TN): 64 • Nº DE AMARRES FIXOS: 269
Nº DE AMARRES TRANSEUNTES: 24 • ANCHURA BOCANA (M): 125 • CALADO BOCANA (M): 5 • CALADO DÁRSENA (M): 3

CARTAS NAÚTICAS

SHOM: 7595 • I.H.M.: 416,416B,9242,4165 • ADMIRALTY: 2548,1757

CARACTERÍSTICAS

GRÚA (TN): 8 • MÁXIMA ESLORA RECOMENDADA (M): 20
PÓRTICO ELEVADOR (TN): 64 • Nº DE AMARRES FIJOS: 269
Nº DE AMARRES TRANSEUNTES: 24 • ANCHURA BOCANA (M): 125 • CALADO BOCANA (M): 5 • CALADO DÁRSENA (M): 3

NAUTICAL CHARTS

SHOM: 7595 • I.H.M.: 416,416B,9242,4165 • ADMIRALTY: 2548,1757

CHARACTERISTICS

CRANE (TONS): 8 • MAXIMUM RECOMMENDED LENGTH (M): 20 • TRAVEL LIFT (TONS): 64 • NUMBER OF PERMANENT MOORINGS: 269 • NUMBER OF TEMPORARY MOORINGS: 24
WIDTH OF HARBOUR MOUTH (M): 125 • DEPTH AT HARBOUR MOUTH (M): 5 • DEPTH AT INNER HARBOUR (M): 3

102



170

CLUB NÁUTICO SAN VICENTE DO MAR

SAN VICENTE DO MAR, S/N. 36980 O GROVE (PONTEVEDRA)
T. 986 738 325 - 986 738 430 637 080 477 / F. 986 738 325
www.cnsvicente.com / administracion@cnsvicente.com

CARTAS NAÚTICAS

I.H.M.: 926, 9261, 415, 415C, 416 • SHOM: 5536
ADMIRALTY: 1768, 1758

CARACTERÍSTICAS

ANCHURA BOCANA: 90 M • CALADO BOCANA: 5M • CALADO DÁRSENA: 2M • Nº AMARRES FIXOS: 134 • Nº AMARRES TRANSEUNTES: 12 • MÁXIMA ESLORA RECOMENDADA: 14M
GRÚA (TN): 1,5 • PÓRTICO ELEVADOR (TN): 32
Nº DE AMARRES EN BOYAS: 2

CARTAS NAÚTICAS

I.H.M.: 926, 9261, 415, 415C, 416 • SHOM: 5536
ADMIRALTY: 1768, 1758

CARACTERÍSTICAS

ANCHURA BOCANA: 90 M • CALADO BOCANA: 5M • CALADO DÁRSENA: 2M • Nº AMARRES FIJOS: 134 • Nº AMARRES TRANSEUNTES: 12 • MÁXIMA ESLORA RECOMENDADA: 14M
GRÚA (TN): 1,5 • PÓRTICO ELEVADOR (TN): 32
Nº DE AMARRES EN BOYAS: 2

NAUTICAL CHARTS

I.H.M.: 926, 9261, 415, 415C, 416 • SHOM: 5536
ADMIRALTY: 1768, 1758

CHARACTERISTICS

WIDTH OF HARBOUR MOUTH (M): 90 • DEPTH AT HARBOUR MOUTH (M): 5 • DEPTH AT INNER HARBOUR (M): 2 • NUMBER OF PERMANENT MOORINGS: 134 • NUMBER OF TEMPORARY MOORINGS: 12 • MAXIMUM RECOMMENDED LENGTH: 14M
CRANE (TN): 1,5 • TRAVEL LIFT (TN): 32 • NUMBER OF BUOY BERTHS: 2



NAUTA SANXENXO 171

36960 SANXENXO. PONTEVEDRA
T. 986 720 517 / F. 986 720 578
www.sanxenxo.es / nauta@sanxenxo.org

CARTAS NAÚTICAS

ADMIRALTY: 1758 • SHOM: 7596 • I.H.M.: 416, 416A, 925, 4161

CARACTERÍSTICAS

MÁXIMA ESLORA RECOMENDADA (M): 45 • CALADO BOCANA (M): 7,5 • ANCHURA BOCANA (M): 70,00 • PÓRTICO ELEVADOR (TN): 64,00 • CALADO DÁRSENA (M): 3,5 • GRÚA (TN): 10 | • Nº DE AMARRES FIXOS: 385
Nº DE AMARRES TRANSEUNTES: 50

CARTAS NAÚTICAS

ADMIRALTY: 1758 • SHOM: 7596 • I.H.M.: 416, 416A, 925, 4161

CARACTERÍSTICAS

MÁXIMA ESLORA RECOMENDADA (M): 45 • CALADO BOCANA (M): 7,5 • ANCHURA BOCANA (M): 70,00 • PÓRTICO ELEVADOR (TN): 64,00 • CALADO DÁRSENA (M): 3,5 • GRÚA (TN): 10 • Nº DE AMARRES FIJOS: 385
Nº DE AMARRES TRANSEUNTES: 50

NAUTICAL CHARTS

ADMIRALTY: 1758 • SHOM: 7596 • I.H.M.: 416, 416A, 925, 4161

CHARACTERISTICS

MAXIMUM RECOMMENDED LENGTH (M): 45 • DEPTH AT HARBOUR MOUTH (M): 7,5 • WIDTH OF HARBOUR MOUTH (M): 70,00 • TRAVEL LIFT (TONS): 64,00 • DEPTH AT INNER HARBOUR (M): 3,5 • CRANE (TONS): 10 • NUMBER OF PERMANENT MOORINGS: 385 • NUMBER OF TEMPORARY MOORINGS: 50



REAL CLUB NAÚTICO DE SANXENXO 172

RÚA AUGUSTO GONZÁLEZ BESADA, 11. 36960 SANXENXO. PONTEVEDRA
T. 986 803 400 / F. 986 720 009
www.rcnsanxenxo.com / info@rcnsanxenxo.com

CARTAS NAÚTICAS

ADMIRALTY: 1758 • SHOM: 7596 • I.H.M.: 416, 416A, 925, 4161

CARTAS NAÚTICAS

ADMIRALTY: 1758 • SHOM: 7596 • I.H.M.: 416, 416A, 925, 4161

NAUTICAL CHARTS

ADMIRALTY: 1758 • SHOM: 7596 • I.H.M.: 416, 416A, 925, 4161



173 REAL CLUB NÁUTICO DE VIGO

RÚA AS AVENIDAS, S/N. 36202 VIGO. PONTEVEDRA
T. 986 447 441 / F. 986 449 697
www.rcnauticovigo.com / rcnautico@rcnauticovigo.com

CARTAS NAÚTICAS

I.H.M.: 416, 416B, 4165 • SHOM: 7595 • ADMIRALTY: 2548, 1757

CARACTERÍSTICAS

Nº DE AMARRES FIXOS: 287 • MÁXIMA ESLORA RECOMENDADA (M): 22 • GRÚA (TN): 3 • ANCHURA BOCANA (M): 28 • PÓRTICO ELEVADOR (TN): 32 • Nº DE AMARRES TRANSEUNTES: 57 • CALADO DÁRSENA (M): 2 • CALADO BOCANA (M): 10

CARTAS NAÚTICAS

I.H.M.: 416, 416B, 4165 • SHOM: 7595 • ADMIRALTY: 2548, 1757

CARACTERÍSTICAS

Nº DE AMARRES FIJOS: 287 • MÁXIMA ESLORA RECOMENDADA (M): 22 • GRÚA (TN): 3 • ANCHURA BOCANA (M): 28 • PÓRTICO ELEVADOR (TN): 32 • Nº DE AMARRES TRANSEUNTES: 57 • CALADO DÁRSENA (M): 2 • CALADO BOCANA (M): 10

NAUTICAL CHARTS

I.H.M.: 416, 416B, 4165 • SHOM: 7595 • ADMIRALTY: 2548, 1757

CHARACTERISTICS

NUMBER OF PERMANENT MOORINGS: 287 • MAXIMUM RECOMMENDED LENGTH (M): 22 • CRANE (TONS): 3 • WIDTH OF HARBOUR MOUTH (M): 28 • TRAVEL LIFT (TONS): 32 • NUMBER OF TEMPORARY MOORINGS: 57 • DEPTH AT INNER HARBOUR (M): 2 • DEPTH AT HARBOUR MOUTH (M): 10



174 REAL CLUB NÁUTICO DA CORUÑA

RÚA PEIRAO ARZOBISPO XELMÍREZ S/N. 15001 A CORUÑA
T. 981914142 - 981226880 - 981203265 / F. 981914144 - 981226485 - 981203008
www.rcncoruna.com / secretaria@rcncoruna.com

BANDEIRA AZUL 2015
BANDEIRA AZUL 2015
BLUE FLAG 2015



CARTAS NAÚTICAS

I.H.M.: 412A, 412, 4126, 929 • ADMIRALTY: 1111, 1114
SHOM: 6665

CARACTERÍSTICAS

Nº DE AMARRES TRANSEUNTES: 10 • PÓRTICO ELEVADOR (TN): 32 • MÁXIMA ESLORA RECOMENDADA (M): 30 • Nº DE AMARRES FIXOS: 353 • CALADO DÁRSENA (M): 6 • CALADO BOCANA (M): 6 • ANCHURA BOCANA (M): 30

CARTAS NAÚTICAS

I.H.M.: 412A, 412, 4126, 929 • ADMIRALTY: 1111, 1114
SHOM: 6665

CARACTERÍSTICAS

Nº DE AMARRES TRANSEUNTES: 10 • PÓRTICO ELEVADOR (TN): 32 • MÁXIMA ESLORA RECOMENDADA (M): 30 • Nº DE AMARRES FIJOS: 353 • CALADO DÁRSENA (M): 6 • CALADO BOCANA (M): 6 • ANCHURA BOCANA (M): 30

NAUTICAL CHARTS

I.H.M.: 412A, 412, 4126, 929 • ADMIRALTY: 1111, 1114
SHOM: 6665

CHARACTERISTICS

NUMBER OF TEMPORARY MOORINGS: 10 • TRAVEL LIFT (TONS): 32 • MAXIMUM RECOMMENDED LENGTH (M): 30 • NUMBER OF PERMANENT MOORINGS: 353 • DEPTH AT INNER HARBOUR (M): 6 • DEPTH AT HARBOUR MOUTH (M): 6 • WIDTH OF HARBOUR MOUTH (M): 30



BANDEIRA AZUL 2015
BANDEIRA AZUL 2015
BLUE FLAG 2015

REAL CLUB NÁUTICO DE PORTOSÍN

175

PORTO DEPORTIVO, S/N. GOIÁNS. PORTOSÍN. 15999 PORTO DO SON. A CORUÑA
T. 981 766 583 - 981 766 598 - 625 445 083 - 618 609 061 / F. 981 766 389
www.cnportosin.com / info@cnportosin.com

CARTAS NAÚTICAS

ADMIRALTY: 1756 • I.H.M.: 9264,9270,926 • SHOM: 5441

CARACTERÍSTICAS

Nº DE AMARRES TRANSEUNTES: 52 • CALADO BOCANA (M): 8,5 • MÁXIMA ESLORA RECOMENDADA (M): 30
Nº DE AMARRES FIXOS: 210 • CALADO DÁRSENA (M): 6,4
ANCHURA BOCANA (M): 225 • GRÚA (TN): 1,5
PÓRTICO ELEVADOR: 32

CARTAS NAÚTICAS

ADMIRALTY: 1756 • I.H.M.: 9264,9270,926 • SHOM: 5441

CARACTERÍSTICAS

Nº DE AMARRES TRANSEUNTES: 52 • CALADO BOCANA (M): 8,5 • MÁXIMA ESLORA RECOMENDADA (M): 30
Nº DE AMARRES FIJOS: 210 • CALADO DÁRSENA (M): 6,4
ANCHURA BOCANA (M): 225 • GRÚA (TN): 1,5
PÓRTICO ELEVADOR (M): 32

NAUTICAL CHARTS

ADMIRALTY: 1756 • I.H.M.: 9264,9270,926 • SHOM: 5441

CHARACTERISTICS

NUMBER OF TEMPORARY MOORINGS: 52 • DEPTH AT HARBOUR MOUTH (M): 8,5 • MAXIMUM RECOMMENDED LENGTH (M): 30 • NUMBER OF PERMANENT MOORINGS: 210 DEPTH AT INNER HARBOUR (M): 6,4
WIDTH OF HARBOUR MOUTH (M): 225 • CRANE (TONS): 1,5
TRAVEL LIFT (TONS): 32

105



BANDEIRA AZUL 2015
BANDEIRA AZUL 2015
BLUE FLAG 2015

REAL CLUB NÁUTICO DE RIBADEO

176

27700 RIBADEO. LUGO
T. 982 120 428 / F. 982 131 144
www.clubnauticoribadeo.com / vela@clubnauticoribadeo.com
Longitude: 07°2'8,55"W / Latitude: 43°32'18,89"N

CARTAS NAÚTICAS

ADMIRALTY: 1108,1122 • I.H.M.: 4071,932 • SHOM: 6383

CARACTERÍSTICAS

ANCHURA BOCANA (M): 170 • CALADO BOCANA (M): 5
CALADO DÁRSENA (M): 5 • GRÚA (TN): 9 • MÁXIMA ESLORA RECOMENDADA (M): 35 • Nº DE AMARRES FIXOS: 620
Nº DE AMARRES TRANSEUNTES: 20% • PÓRTICO ELEVADOR (TN): 35

CARTAS NAÚTICAS

ADMIRALTY: 1108,1122 • I.H.M.: 4071,932 • SHOM: 6383

CARACTERÍSTICAS

ANCHURA BOCANA (M): 170 • CALADO BOCANA (M): 5
CALADO DÁRSENA (M): 5 • GRÚA (TN): 9 • MÁXIMA ESLORA RECOMENDADA (M): 35 • Nº DE AMARRES FIJOS: 620
Nº DE AMARRES TRANSEUNTES: 20% • PÓRTICO ELEVADOR (TN): 35

NAUTICAL CHARTS

ADMIRALTY: 1108,1122 • I.H.M.: 4071,932 • SHOM: 6383

CHARACTERISTICS

MAXIMUM RECOMMENDED LENGTH (M): 45 • DEPTH AT HARBOUR MOUTH (M): 7,5 • WIDTH OF HARBOUR MOUTH (M): 70,00 • TRAVEL LIFT (TONS): 64,00 • DEPTH AT INNER HARBOUR (M): 3,5 • CRANE (TONS): 10 • NUMBER OF PERMANENT MOORINGS: 385 • NUMBER OF TEMPORARY MOORINGS: 50

EMPRESAS DE TURISMO ACTIVO
EMPRESAS DE TURISMO ACTIVO
ACTIVE TOURISM COMPANIES



177

ALTAVELA

AVDA. DEL PUERTO, 16 BAJO. 15160 SADA. A CORUÑA
 T. 981 622 260 - 639 584 430
www.altavela.com / info@altavela.com



178

ESTACIÓN DE MONTAÑA MANZANEDA

32780 POBRA DE TRIVES (A). OURENSE
 T. 988 309 090 - 988309080 / F. 988 310 875
www.manzaneda.com / manzaneda@manzaneda.com

ACTIVIDADES

Terra: Escalada | Rappel | Rocódromo | Tirolina | Rotas en Quad | Rotas a Caballo | BBT | Tiro con arco | Senderismo
Orientación
Otros: Karts

ACTIVIDADES

Tierra: Escalada | Rappel | Rocódromo | Tirolina | Rutas en Quad | Rutas a Caballo | BBT | Tiro con arco | Senderismo
Orientación
Otros: Karts

ACTIVITIES

Land: Climbing | Rappel | Rock gym | Tyrolean traverse
 Quad biking routes | Horse-riding | Mountain biking
 Archery | Trekking | Orienteering
Others: Karts



HOLA OLA
LEOPOLDO CALVO SOTELO, 32. 27700 RIBADEO. LUGO
T. 982 128 944

179

**PAZOS DE CONGRESOS
PALACIOS DE CONGRESOS
CONVENTION CENTRE**



180 PALACIO DE LA ÓPERA DE A CORUÑA

GLORIETA DE AMÉRICA, S/N. 15004 A CORUÑA
T. 981140404 / F. 981261284
www.palacongres.com / director@palacongres.com

SERVIZOS

ACCESO INTERNET | ACCESO DISCAPACITADOS | ADMITE TARJETAS DE CRÉDITO | AIRE ACONDICIONADO | APARCADOIRO | AUDIOVISUAIS | AZAFATAS | BAR-CAFETERÍA | FAX | FOTOCOPIADORA | GARDARROUPA | MEGAFONÍA | MONTAXE DE STANDS | PASARELA - DESFILE | PODIOS | RELACIÓNS PÚBLICAS | RESTAURANTE | SALA VIP | SALA DE PRENSA | SALÓNS DIVISIBLES | SERVIZO DE CATERING | SERVIZO DE SEGURIDADE | TARIMAS | TELÉFONO | TRADUCIÓN SIMULTÁNEA | ÁREA DE RECEPCIÓN






SERVICIOS

ACCESO INTERNET | ACCESO DISCAPACITADOS | ADMITE TARJETAS DE CRÉDITO | AIRE ACONDICIONADO | APARCAMIENTO | AUDIOVISUALES | AZAFATAS | BAR / CAFETERÍA | FAX | FOTOCOPIADORA | GUARDARROPA | MEGAFONÍA | MONTAJE DE STANDS | PASARELA - DESFILE | PODIUMS | RELACIONES PÚBLICAS | RESTAURANTE | SALA VIP | SALA DE PRENSA | SALONES DIVISIBLES | SERVICIO DE CATERING | SERVICIO DE SEGURIDAD | TARIMAS | TELÉFONO | TRADUCCIÓN SIMULTÁNEA | ÁREA DE RECEPCIÓN

SERVICES

ACCESS FOR DISABLED | AIR CONDITIONING | AUDIOVISUAL SERVICES | BAR-CAFETERIA | CAR PARK | CATERING SERVICE | CATWALK | CLOAKROOM | CREDIT CARDS ACCEPTED | DIVIDABLE HALLS | FAX | INTERNET ACCESS | PHOTOCOPIER | PLATFORMS | PODIUMS | PRESS ROOM | PUBLIC ADDRESS SYSTEM | PUBLIC RELATIONS | RECEPTION AREA | RESTAURANT | SECURITY SERVICE | SIMULTANEOUS TRANSLATION | STANDS ASSEMBLY | STEWARDESSES | TELEPHONE | VIP LOUNGE

SALÓNS/SALONES/HALLS

					
Auditorio principal	-	-	-	1729	-
Modular 1	60	150	80	90	-
Modular 2	110	300	160	160	-
Modular 3	90	200	120	120	-
Sala 6	100	-	-	130	-
Sala de cámara	-	-	-	405	-
Sala de conferencias	125	250	120	215	-
Sala de ponencias 1	60	90	50	90	33
Sala de ponencias 2	36	-	-	70	21
Sala de ponencias 3	30	-	-	60	27
Sala de ponencias 4	36	-	-	70	21
Sala de ponencias 5	36	-	-	70	21





PALEXCO (PALACIO DE EXPOSICIONES Y CONGRESOS)

MUELLE TRANSATLÁNTICOS, S/N. 15006 A CORUÑA

T. 981228888 / F. 981261284

www.palexco.com

181

SERVIZOS

ACCESO INTERNET | ACCESO DISCAPACITADOS | ADMITE TARJETAS DE CRÉDITO | AIRE ACONDICIONADO | ALUGUER DE COCHES | APARCADOIRO | AUDIOVISUAIS | AZAFATAS | BAR-CAFETERÍA | CAIXA FORTE | FAX | FOTOCOPIADORA | FÍO MUSICAL | GARDARROUPA | MEGAFONÍA | MONTAXE DE STANDS | PASARELA - DESFILE | PODIOS | PROXECCIÓN DE CINEMA | RELACIÓNS PÚBLICAS | RESTAURANTE | SALA VIP | SALA DE PRENSA | SALÓNS DIVISIBLES | SERVIZO DE CATERING | SERVIZO DE SEGURIDADE | TARIMAS | TELÉFONO | TENDAS | TRADUCIÓN SIMULTÁNEA | TROCO DE MOEDA | ÁREA DE RECEPCIÓN

SERVICIOS

ACCESO INTERNET | ACCESO DISCAPACITADOS | ADMITE TARJETAS DE CRÉDITO | AIRE ACONDICIONADO | ALQUILER DE COCHES | APARCAMIENTO | AUDIOVISUALES | AZAFATAS | BAR / CAFETERÍA | CAJA FUERTE | CAMBIO DE MONEDA | FAX | FOTOCOPIADORA | GUARDARROPA | HILO MUSICAL | MEGAFONÍA | MONTAJE DE STANDS | PASARELA - DESFILE | PODIUMS | PROYECCIÓN DE CINE | RELACIONES PÚBLICAS | RESTAURANTE | SALA VIP | SALA DE PRENSA | SALONES DIVISIBLES | SERVICIO DE CATERING | SERVICIO DE SEGURIDAD | TARIMAS | TELÉFONO | TIENDAS | TRADUCCIÓN SIMULTÁNEA | ÁREA DE RECEPCIÓN

SERVICES

ACCESS FOR DISABLED | AIR CONDITIONING | AUDIOVISUAL SERVICES | BAR-CAFETERIA | CAR PARK | CAR HIRE | CATERING SERVICE | CATWALK | CLOAKROOM | CREDIT CARDS ACCEPTED | CURRENCY EXCHANGE | DIVIDABLE HALLS | FAX | FILM SCREENINGS | INTERNET ACCESS | PHOTOCOPIER | PIPED MUSIC | PLATFORMS | PODIUMS | PRESS ROOM | PUBLIC ADDRESS SYSTEM | PUBLIC RELATIONS | RECEPTION AREA | RESTAURANT | SAFE BOX | SECURITY SERVICE | SHOPS | SIMULTANEOUS TRANSLATION | STANDS ASSEMBLY | STEWARDESSES | TELEPHONE | VIP LOUNGE

113

SALÓNS/SALONES/HALLS



Audit. "La Gaviota"	-	-	-	1600	-
Sala Arao	-	-	-	530	-
Sala Azimut	75	-	-	-	-
Sala Bitácora	75	-	-	-	-
Salas Mod. Popa (5)	70	-	-	-	-
Salas Mod. Proa (5)	70	-	-	-	-



PRAIAS
PLAYAS
BEACHES



BANDEIRA AZUL 2015
 BANDERA AZUL 2015
 BLUE FLAG 2015



182 A RAPADOIRA

FOZ (SANTIAGO), 27780 FOZ. LUGO
www.concellodefoz.es / turismo@concellodefoz.es

CARACTERÍSTICAS

Tipo: Praia resgardada | Lonxitude: 270 metros
 Ocupación temporada estival: Alta | Tipo de area: Fina

CARACTERÍSTICAS

Tipo: Playa resgardada | Longitud: 270 metros
 Ocupación temporada estival: Alta | Tipo de arena: Fina

CHARACTERISTICS

Type: Sheltered Beach | Length: 270 meters | Summer season occupation: High | Type of sand: Fine



183 A RETORTA

CASTRO (SANTA MARÍA), 15930 BOIRO. A CORUÑA
www.boiro.org / turismo@boiro.org

CARACTERÍSTICAS

Tipo: Praia resgardada | Lonxitude: 250 metros
 Ocupación temporada estival: Media | Tipo de area: Grossa

CARACTERÍSTICAS

Tipo: Playa resgardada | Longitud: 250 metros
 Ocupación temporada estival: Media | Tipo de arena: Gruesa

CHARACTERISTICS

Type: Sheltered Beach | Length: 250 meters | Summer season occupation: Medium | Type of sand: Coarse



AREA 184

AREA. FARO (SAN XIAO). 27863 VIVEIRO. LUGO
www.viveiro.es

CARACTERÍSTICAS

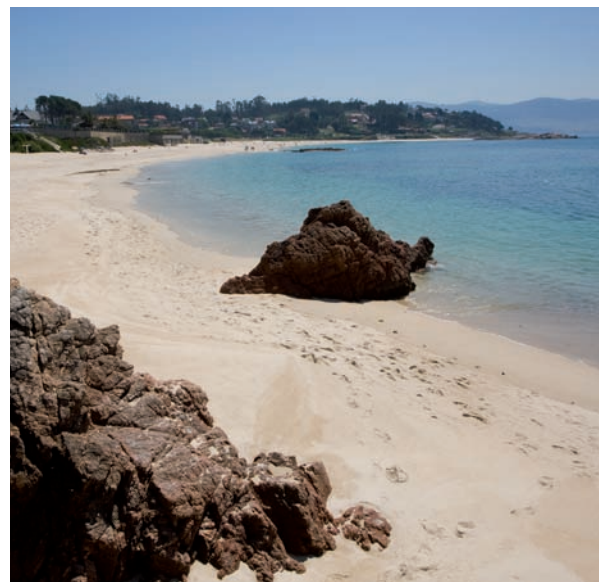
Tipo: Praia resgardada | Lonxitude: 1200 metros
 Ocupación temporada estival: Alta | Tipo de area: Fina

CARACTERÍSTICAS

Tipo: Playa resguardada | Longitud: 1200 metros
 Ocupación temporada estival: Alta | Tipo de arena: Fina

CHARACTERISTICS

Type: Sheltered Beach | Length: 1200 meters | Summer season occupation: High | Type of sand: Fine



AREAS 185

AREAS. 36966 SANXENXO. PONTEVEDRA

CARACTERÍSTICAS

Tipo: Praia aberta | Lonxitude: 350 metros
 Ocupación temporada estival: Alta | Tipo de area: Fina

CARACTERÍSTICAS

Tipo: Playa abierta | Longitud: 350 metros
 Ocupación temporada estival: Alta | Tipo de arena: Fina

CHARACTERISTICS

Type: Open Beach | Length: 350 meters | Summer season occupation: High | Type of sand: Fine



BANDEIRA AZUL 2015
BANDERA AZUL 2015
BLUE FLAG 2015



186 AS CATEDRAIS

A DEVESA (SANTALLA). 27796 RIBADEO. LUGO
www.ribadeo.org / medioambiente@ribadeo.org

CARACTERÍSTICAS

Tipo: Praia aberta Lonxitude: 1320 metros | Ocupación
temporada estival: Media | Tipo de area: Fina

CARACTERÍSTICAS

Tipo: Playa abierta Longitud: 1320 metros | Ocupación
temporada estival: Media | Tipo de arena: Fina

CHARACTERISTICS

Type: Open Beach Length: 1320 meters | Summer
season occupation: Medium | Type of sand: Fine



BANDEIRA AZUL 2015
BANDERA AZUL 2015
BLUE FLAG 2015



187 CANELAS

CANELAS. 36979 SANXENXO. PONTEVEDRA

CARACTERÍSTICAS

Tipo: Praia aberta Lonxitude: 400 metros | Ocupación
temporada estival: Alta | Tipo de area: Fina

CARACTERÍSTICAS

Tipo: Playa abierta Longitud: 400 metros | Ocupación
temporada estival: Alta | Tipo de arena: Fina

CHARACTERISTICS

Type: Open Beach Length: 400 meters | Summer
season occupation: High | Type of sand: Fine



CARRAGUEIROS 188

CASTRO (SANTA MARÍA). 15930 BOIRO. A CORUÑA
www.boiro.org / turismo@boiro.org

CARACTERÍSTICAS

Tipo: Praia resgardada | Lonxitude: 1510 metros
 Ocupación temporada estival: Media | Tipo de area: Grosa

CARACTERÍSTICAS

Tipo: Playa resguardada | Longitud: 1510 metros
 Ocupación temporada estival: Media | Tipo de arena: Gruesa

CHARACTERISTICS

Type: Sheltered Beach | Length: 1510 meters | Summer season occupation: Medium | Type of sand: Coarse



COVAS 189

COVAS (SAN XOÁN). 27861 VIVEIRO. LUGO
www.viveiro.es

CARACTERÍSTICAS

Tipo: Praia resgardada | Lonxitude: 1500 metros
 Ocupación temporada estival: Alta | Tipo de area: Fina

CARACTERÍSTICAS

Tipo: Playa resguardada | Longitud: 1500 metros
 Ocupación temporada estival: Alta | Tipo de arena: Fina

CHARACTERISTICS

Type: Sheltered Beach | Length: 1500 meters | Summer season occupation: High | Type of sand: Fine



190 MAÑÓNS

ABANQUEIRO (SAN CRISTOVO). 15930 BOIRO. A CORUÑA
www.boiro.org / turismo@boiro.org

CARACTERÍSTICAS

Tipo: Praia resgardada | Lonxitude: 1300 metros
Ocupación temporada estival: Media | Tipo de area: Fina

CARACTERÍSTICAS

Tipo: Playa resguardada | Longitud: 1300 metros
Ocupación temporada estival: Media | Tipo de arena: Fina

CHARACTERISTICS

Type: Sheltered Beach | Length: 1300 meters | Summer season occupation: Medium | Type of sand: Fine



191 SILGAR

36960 SANXENXO. PONTEVEDRA



CARACTERÍSTICAS

Tipo: Praia aberta | Lonxitude: 600 metros
Ocupación temporada estival: Alta | Tipo de area: Fina

CARACTERÍSTICAS

Tipo: Praia aberta | Longitud: 600 metros
Ocupación temporada estival: Alta | Tipo de arena: Fina

CHARACTERISTICS

Type: Open Beach | Length: 600 meters | Summer season occupation: Alta | Type of sand: Fine



A LAPA 192

A LANZADA. 36990 SANXENXO. PONTEVEDRA

CARACTERÍSTICAS

Tipo: Praia aberta | Lonxitude: 250 metros
Ocupación temporada estival: Media | Tipo de area: Fina

CARACTERÍSTICAS

Tipo: Praia aberta | Longitud: 250 metros
Ocupación temporada estival: Media | Tipo de arena: Fina

CHARACTERISTICS

Type: Open Beach | Length: 250 meters | Summer season occupation: Medium | Type of sand: Fine



MONTALVO 193

MONTALVO. 36979 SANXENXO. PONTEVEDRA

CARACTERÍSTICAS

Tipo: Praia aberta | Lonxitude: 900 metros
Ocupación temporada estival: Alta | Tipo de area: Fina

CARACTERÍSTICAS

Tipo: Praia aberta | Longitud: 900 metros
Ocupación temporada estival: Alta | Tipo de arena: Fina

CHARACTERISTICS

Type: Open Beach | Length: 900 meters | Summer season occupation: High | Type of sand: Fine



BANDEIRA AZUL 2015
 BANDERA AZUL 2015
 BLUE FLAG 2015



194 AREAS GORDAS

A LANZADA. 36990 SANXENXO. PONTEVEDRA

CARACTERÍSTICAS

Tipo: Praia aberta | Lonxitude: 250 metros
 Ocupación temporada estival: Alta | Tipo de area: Fina

CARACTERÍSTICAS

Tipo: Praia aberta | Longitud: 250 metros
 Ocupación temporada estival: Alta | Tipo de arena: Fina

CHARACTERISTICS

Type: Open Beach | Length: 250 meters | Summer season occupation: High | Type of sand: Fine



BANDEIRA AZUL 2015
 BANDERA AZUL 2015
 BLUE FLAG 2015



195 BALTAR

BALTAR. 36970 SANXENXO. PONTEVEDRA

CARACTERÍSTICAS

Tipo: Praia resgardada | Lonxitude: 600 metros
 Ocupación temporada estival: Alta | Tipo de area: Fina

CARACTERÍSTICAS

Tipo: Playa resguardada | Longitud: 600 metros
 Ocupación temporada estival: Alta | Tipo de arena: Fina

CHARACTERISTICS

Type: Sheltered Beach | Length: 600 meters | Summer season occupation: High | Type of sand: Fine



CANELIÑAS 196

PORTONOVO. 36970 SANXENXO. PONTEVEDRA

CARACTERÍSTICAS

Tipo: Praia resguardada | Lonxitude: 100 metros
Ocupación temporada estival: Alta | Tipo de area: Fina

CARACTERÍSTICAS

Tipo: Playa resguardada | Longitud: 100 metros
Ocupación temporada estival: Alta | Tipo de arena: Fina

CHARACTERISTICS

Type: Sheltered Beach | Length: 100 meters | Summer season occupation: High | Type of sand: Fine



MAJOR 197

MAJOR. 36990 SANXENXO. PONTEVEDRA

CARACTERÍSTICAS

Tipo: Praia aberta | Lonxitude: 600 metros
Ocupación temporada estival: Media | Tipo de area: Fina

CARACTERÍSTICAS

Tipo: Praia aberta | Longitud: 600 metros
Ocupación temporada estival: Media | Tipo de arena: Fina

CHARACTERISTICS

Type: Open Beach | Length: 600 meters | Summer season occupation: Medium | Type of sand: Fine

TURISMO INDUSTRIAL - ENOLÓXICO
TURISMO INDUSTRIAL - ENOLÓGICO
INDUSTRIAL-WINE TOURISM



198

ADEGA DOS EIDOS

PADRIÑÁN, 65. SANXENXO. 36960 PONTEVEDRA
T. 986 690 009 - 986 720 307
www.adegaeidos.com / info@adegaeidos.com



199

BODEGA VIÑA COSTEIRA

VALDEPEREIRA, S/N. RIBADAVIA. 32415 OURENSE. ESPAÑA
T. 988 477 210 - 988 470 330
www.vinoribeiro.com / info@costeira.es



ADEGA AGRO DE BAZÁN (GRANBAZÁN)

RÚA TREMOEDO, 46. 36628 VILANOVA DE AROUSA. PONTEVEDRA

T. 986 555 562 / 986 555 799

www.agrodebazan.com / comercial@agrodebazansa.es

200

127



BODEGA COTO REDONDO

BOUZA DO RATO, S/N. RUBIÓS. AS NEVES. 36449 PONTEVEDRA

T. 986 667 212 - 986 648 279

www.bodegas-cotoredondo.com / info@bodegas-cotoredondo.com

201



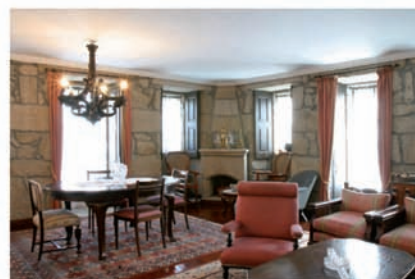
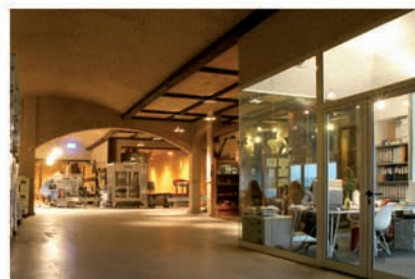
202

BODEGA DON OLEGARIO

REFOXOS, S/N. CORVILLON. CAMBADOS. 36634 PONTEVEDRA

T. 986 520 886

www.donolegario.com / info@donolegario.com



203

BODEGAS MARQUES DE VIZHOJA

FINCA LA MOREIRA, S/N. CEQUELIÑOS. ARBO. 36438 PONTEVEDRA

T. 986 665 825 - 986 665 960

www.marquesdevizhoja.com / marquesdevizhoja@marquesdevizhoja.com



BODEGAS MARTÍN CÓDAX

BURGÁNS, 91. VILARIÑO. CAMBADOS. 36633 PONTEVEDRA. ESPAÑA

T. 986 526 040 - 986 526 901

www.martincodax.com / comercial@martincodax.com

204

129



BODEGAS TERRAS GAUDA

ESTRADA TUI. A GUARDA. KM 55. AS EIRAS. O ROSAL. 36760 PONTEVEDRA. ESPAÑA

T. 986 621 001 - 986 621 084

www.terrasgauda.com / terrasgauda@terrasgauda.com

205



206

BODEGA ZARATE

BOUZA, 24. PADRENDA. MEAÑO. 36638 PONTEVEDRA
T. 986 718 503 - 986 718 549
www.zarate.es / info@zarate.es



207

BODEGAS DEL PALACIO DE FEFIÑANES

PRAZA DE FEFIÑÁNS, S/N. 36630 CAMBADOS. PONTEVEDRA
T. 986 542 204 / F. 986 524 512
www.fefinanes.com / fefinanes@fefinanes.com



BODEGAS LA VAL
ARANTEI (SAN PEDRO). A MUGUIÑA. 36458 SALVATERRA DE MIÑO. PONTEVEDRA
T. 986 610 728 / F. 986 611 635
www.bodegaslaval.com / laval@bodegaslaval.com

208

131



BODEGA REGINA VIARUM
DOADE, S/N. 27460 SOBER. LUGO
T. 986 442 073 - 619 009 777 / F. 986 227 129
www.reginaviarum.es / info@reginaviarum.es

209



210

ADEGA E VIÑEDOS PACO & LOLA

XIL (SANTA EULALIA), VALDAMOR, 18. 36968 MEAÑO. PONTEVEDRA

T. 986 747 779 / F. 986 748 940

www.pacolola.com / comercial@pacolola.com



211

PAZO DE SEÑORÁNS

SANTA MARÍA. VILANOVIÑA, S/N. PARADELA. 36616 MEIS. PONTEVEDRA

T. 986 715 373 - 618 767 646 / F. 986 715 569

www.pazodesenorans.com / info@pazodesenorans.com



TERRA DO CASTELO

LGAR LAMIGUEIRO. BEADE. 32431 OURENSE. ESPAÑA

T. 988 471 522 - 988 471 502

www.terradocastelo.com / adegas@terradocastelo.com

212

133

LEIVE (ADEGAS AUREA LUX)

ESPOSENDE. CENLLE. OURENSE

T. 988 470 368 - 606 504 170

info@aurealux.com

213

OCIO NOCTURNO
OCIO NOCTURNO
NIGHTLIFE



214 DUX CORUÑA
LOS CANTONES VILLAGE
AV. ALFEREZ PROVISIONAL, 3. 2ª PLANTA. A CORUÑA
www.duxcoruna.com



215 DUX SANXENXO
PUERTO DEPORTIVO JUAN CARLOS I, S/N. SANXENXO. PONTEVEDRA
www.duxsanxenxo.com

AXENCIAS DE VIAXES / OFICINAS DE TURISMO
AGENCIAS DE VIAJES / OFICINAS DE TURISMO
TRAVEL AGENCIES / TOURISM OFFICES

VIAXES ABRAMAR

PG. A GRANXA. P. 260 LOC 2.7. 36400 O PORRIÑO. PONTEVEDRA
T. 986 342 522 / porrino@abramar.com

RECONQUISTA, 3 BAIXO. 36201 VIGO. PONTEVEDRA
T. 986 447 060 / vacacional@abramar.com

VIAXES AIRBUS GALICIA

FEDERICO TAPIA, 14. 15005. A CORUÑA
T. 981 120 034 / manuelgarcia@airbusgalicia.com

CELSO EMILIO FERREIRO, 7. 32004 OURENSE
T. 988 540 600 / angeles@airbusgalicia.com

PLAZA DE RIBADAVIA, 2. 36800 REDONDELA. PONTEVEDRA
T. 986 401 800 / rafameijide@airbusgalicia.com

ROSALÍA DE CASTRO, 28. OF. 9. 36201 VIGO. PONTEVEDRA
T. 986 432 000 / carlosgago@airbusgalicia.com

VIAJES ALL TOUR

RÚA MARQUÉS DE VALLADARES, 2. 36201 VIGO. PONTEVEDRA
T. 986 431 444 / F. 986 431 801 / alltour@grupoeuropa.com

VIAJES ANCORA

RÚA EMILIA PARDO BAZÁN, 1 BAJO. 15005 A CORUÑA
T. 981 120 313 / F. 981 122 480 / www.viajesancora.com / ancora@viajesancora.com

VIAJES BARRAÑA

RÚA PABLO IGLESIAS, S/N. 15930 BOIRO. A CORUÑA
T. 981 849 930 / F. 981 849 931 / barrana@aedave.es

VIAXES BIVES TOUR

PRAZA DE PONTE CASTRO, 5. 15701 SANTIAGO DE COMPOSTELA. A CORUÑA
T. 981 940 000 / raquelmartinez@bivestour.com

PADRE DON RÚA, 10. 36203 VIGO. PONTEVEDRA
T. 986 414 488 / bivestour@grupoeuropa.com

PRAZA DE COMPOSTELA, 9. 36201 VIGO. PONTEVEDRA
T. 986 446 262 / silviacruces@bivestour.com

FERNANDO GONZÁLEZ, 4. 15004 A CORUÑA. A CORUÑA
T. 627 505 198 / abilio@bivestour.com

PRAZA DA MANCOMUNIDADE, S/N. EDIFICIO PICASO. PORTAL 1
15930 BOIRO. A CORUÑA
T. 627 505 198

VIAJES COMPOSTELA, S.A.

CAPITÁN ELOY, 13. 32003 OURENSE
T. 988 213 043 / viajes@viajescompostela.com

VIAJES EROSKI

RÚA POSSE, 32. LOCAL 2. 15009 A CORUÑA
T. 981 175 189 / F. 981 132 023 / www.viajeseroski.es / v0917@viajeseroski.es

ARCADIO PARDIÑAS, 97. BURELA. LUGO
www.viajeseroski.es

AVDA. GALICIA, 6. 36780 A GUARDA. PONTEVEDRA
T. 986 611 560 / F. 986 610 187 / www.viajeseroski.es / v0581@viajeseroski.es

RÚA MÉNDEZ NÚÑEZ, 1. 36940 CANGAS. PONTEVEDRA
T. 986 303 870 / F. 986 304 852 / www.viajeseroski.es / v0624@viajeseroski.es

RÚA SANXURXO BADÍA, 218. BAIXO. 36210 VIGO. PONTEVEDRA
T. 986 280 756 / F. 986 264 498 / www.viajeseroski.es / v0623@viajeseroski.es

TRAVESÍA DE VIGO, 48-50. 36206 VIGO. PONTEVEDRA
T. 986 281 786 / F. 986 281 800 / www.viajeseroski.es / v0526@viajeseroski.es

VIAXES FONTAO TRAVEL

PABLO IGLESIAS, 1. 15930 BOIRO. A CORUÑA
T. 981 842 608 / fontaoboiro@unida.com

9 DE AGOSTO, 1. 15960 RIBEIRA. A CORUÑA
T. 981 835 414 / viajesfontao@viajesfontao.com

VIAJES GALITUR

RÚA GALIANO, 48. 15402 FERROL. A CORUÑA
T. 981 930 706 / info@viaxesgalitur.com

RÚA HÓRREO, 19. 15702 SANTIAGO DE COMPOSTELA. A CORUÑA
T. 981 580 408 / F. 981 588 787 / viajesgalitur@wanadoo.es

VIAJES LUAMAR

AVDA. GARCÍA BARBÓN, 54 ENTREPLANTA. 36201 VIGO. PONTEVEDRA
T. 986 222 022 / F. 986220416 - 986220003 / www.luamar.com / luamar@luamar.com

VIAXES LIRA

ROSALÍA DE CASTRO, 42. 36201 VIGO. PONTEVEDRA
T. 986 434 345 / blopez@e-savia.net

VIAXES NARÓN

C.C. DE NARÓN, LOCAL 207. 15407 NARÓN. A CORUÑA
T. 981 397 112 / viaxesnaron@viaxesnaron.com

VIAXES PACO

LA TIERRA, 15 BAJO. 15402 FERROL. A CORUÑA
T. 9813 69 040 / F. 981 352 441 / www.viajespaco.com / infoferrol@viajespaco.com

VIAJES PACO PLAZA DE GALICIA, 6. 15004 A CORUÑA
T. 981 122 199 / F. 981 120 646 / www.viajespaco.com / infocoruna@viajespaco.com

VIAJES PARDO, S.A.

JUAN XXIII, 1. 32003 OURENSE. OURENSE
T. 988 210 460 / F. 988 210 463 / www.riosil.com / viajespardo@riosil.com

VIAJES PIÑA, S.A.

HÓRREO, 21. 15701 SANTIAGO DE COMPOSTELA. A CORUÑA
T. 981 588 341
www.viajespina.com / santiago@viajespina.com

ERVEDELO, 69 A. 32002 OURENSE
T. 988 242 819
viaxespina@grupoairmet.com

VIAJES SANT-YAGO, S.A

AVDA. DE VILAGARCÍA, 7. BAJO. 15706 SANTIAGO DE COMPOSTELA. A CORUÑA
T. 981 599 256 / F. 981 599 396 / pablocabana@santiago.es / santiago@grupoeuropa.com

VIAJES SIERRA

MONTERO RÍOS, 46. 15705 SANTIAGO DE COMPOSTELA. A CORUÑA
T. 881 979 138 - 670 035 719 / F. 881 957 611
www.viajessierra.com / viajessierra@viajessierra.com

VIAXES TEE TRAVEL

AGUSTÍN ROMERO, 50. 36600 VILAGARCÍA DE AROUSA. PONTEVEDRA
T. 986 565 026 / tee-travel@tee-travel.com

VIAJES TROTTA, S.A.

RÚA X. PARDIÑAS, 10-16. GALERIAS FENOSA. LOCAL 15.
15701 SANTIAGO DE COMPOSTELA. A CORUÑA
T. 981 577 577 / F. 981 577 579 / trotta@eresmas.com

VIAXES VILORIA

CARDENAL PAYÁ, 1. 2º IZQ. 15705 SANTIAGO DE COMPOSTELA. A CORUÑA
T. 981 555 129

SENRA, 28. 15702 SANTIAGO DE COMPOSTELA. A CORUÑA
T. 981 587 911 / santiago@viajesvilorias.com

VIO VIAJES

RÚA SERAFÍN AVENDAÑO, 15. 36201 VIGO. PONTEVEDRA
T. 986 441 678 / F. 986 430 416 / agenciaaroa@isladeons.net

CN TRAVEL

RÚA DE VIGO 8 EDF. VILLA URBAN. 36960 SANXENXO. PONTEVEDRA
T. 986 690 490 / F. 986 720 345 / www.cntravel.es / cntravel@cntravel.es

OFICINAS DE TURISMO / TOURISM OFFICES

PRAZA SANTA MARÍA (PALACETE DOS MENDOZA), S/N. 36071 **PONTEVEDRA**
T. 886 211 710 / F. 986 868 750
info.riasbaixas@depo.es / www.riasbaixas.depo.es

MOSTEIRO DA ARMENTEIRA. SANTA MARÍA DA ARMENTEIRA. 36192 **MEIS**

PADRIÑÁN. PORTO DEPORTIVO. 36960 **SANXENXO**
T. 986 720 285 / F. 986 721 293
oficinaturismo@sanxenxo.org / www.turismodesanxenxo.com

XARDÍNS DE MÉNDEZ NÚÑEZ, S/N
(ZONA TEATRO COLÓN)
15006 **A CORUÑA**
T. 881 881 278
F. 881 881 277
oficina.turismo.coruna@xunta.es

ED. ADMINISTRATIVO XUNTA
PRAZA CAMILO JOSÉ CELA
15403 **FERROL**
T. 981 311 179
F. 981 337 131
cii.oficinaturismo.ferrol@xunta.es

RÚA DO VILAR, 30-32
15705 **SANTIAGO DE COMPOSTELA**
T. 981 584 081
F. 981 565 178
ot.santiago@xunta.es

MIÑO, 10-12
27001 **LUGO**
T. 982 231 361
F. 982 231 361
oficina.turismo.lugo@xunta.es

EDIF. "CASETA DO LEGOEIRO". PONTE
ROMANA. ENLACE N-120 CON R/ PROGRESO
32003 **OURENSE**
T. 988 372 020
F. 988 214 976
oficina.turismo.ourense@xunta.es

RÚA MARQUÉS DE RIESTRA, 30. BAIXO
LOCAL A
36001 **PONTEVEDRA**
T. 986 850 814
F. 986 848 123
oficina.turismo.pontevedra@xunta.es

AV. CÁNOVAS DEL CASTILLO, 22
36202 **VIGO**
T. 986 430 577
F. 986 430 080
cii.oficinaturismo.vigo@xunta.es

CASADO DEL ALISAL, 8
28014 **MADRID**
T. 91 595 42 14
F. 91 595 42 68
of.gal.madrid@xunta.es

TURISMO DE GALICIA
ESTRADA SANTIAGO-NOIA. KM 3. A BARCIA
15897 **SANTIAGO DE COMPOSTELA**
T. 012 / 981 542 500
F. 881 995 323
www.turismo.gal
012@xunta.es

OFICINAS DE TURISMO DA XUNTA DE GALICIA
OFICINAS DE TURISMO DE LA XUNTA DE GALICIA
TOURISM OFFICES OF THE XUNTA DE GALICIA

